

The ADB logo consists of the letters 'ADB' in a white, serif font, centered within a dark blue square. A thin white vertical line is positioned to the right of the square.

ADB

ЭРҮҮЛ МЭНДИЙН ТУСЛАМЖ, ҮЙЛЧИЛГЭЭ ҮЗҮҮЛЭХ БАЙГУУЛЛАГЫГ СОНГОН ШАЛГАРУУЛАХ

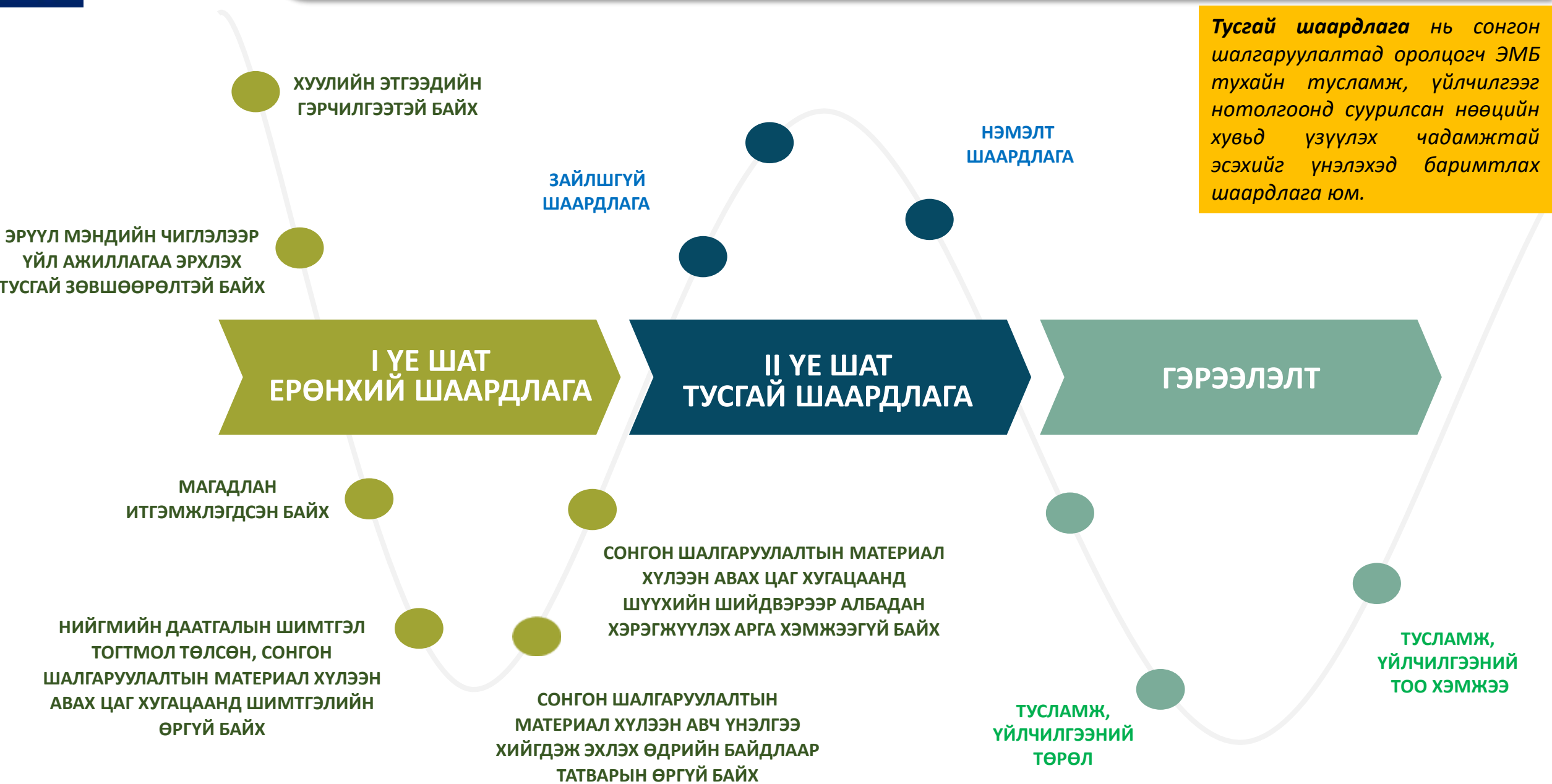
II ҮЕ ШАТ: ТУСГАЙ ШААРДЛАГА

МОН 9701, МОН 3843, МОН 3844
ТӨСӨЛ

Тусламж, үйлчилгээний чанарын үнэлгээний зөвлөх
Л.Баярцэцэг, С.Дэлгэрэх

СОНГОН ШАЛГАРУУЛАЛТЫН ҮЙЛ ЯВЦ

Тусгай шаардлага нь сонгон шалгаруулалтад оролцогч ЭМБ тухайн тусламж, үйлчилгээг нотолгоонд суурилсан нөөцийн хувьд үзүүлэх чадамжтай эсэхийг үнэлэхэд баримтлах шаардлага юм.

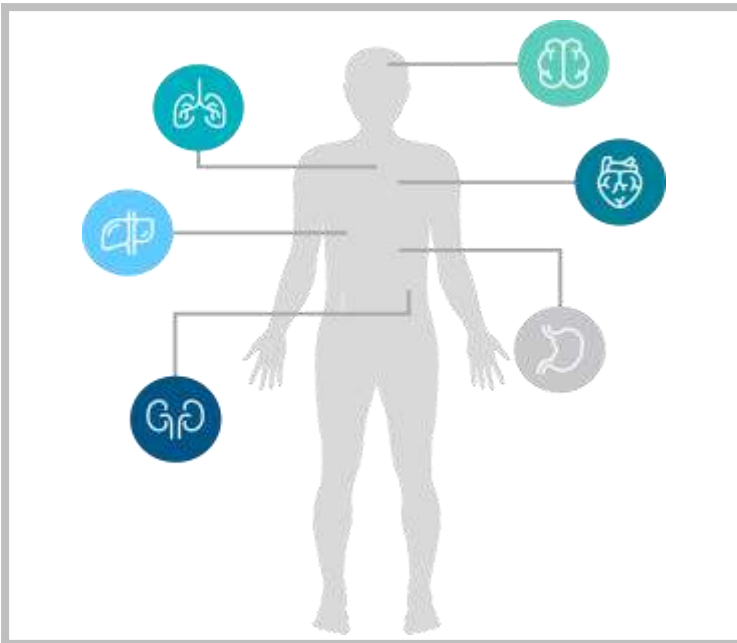


- ✓ ТУСЛАМЖ, ҮЙЛЧИЛГЭЭ ТУС БҮРЭЭР ЯЛГААТАЙ БАЙНА
- ✓ ТУСГАЙ ШААРДЛАГЫГ ТОГТООХ ЗАРЧИМ:

1. ТУХАЙН ТУСЛАМЖ, ҮЙЛЧИЛГЭЭГ ЧАНАРТАЙ ҮЗҮҮЛЭХЭД ЗАЙЛШГҮЙ ШААРДАГДАХ НӨӨЦИЙГ ШААРДСАН БАЙХ
2. ОРОН НУТГИЙН ХЯЗГААРЛАГДМАЛ НӨӨЦ, БОЛОМЖИЙГ ХАРГАЛЗАН ҮЗСЭН БАЙХ

ТУСГАЙ ШААРДЛАГА

ОНОШИЙН ХАМААРЛАГТАЙ БҮЛЭГ



ТУСГАЙ ШААРДЛАГА

ӨӨРИЙН НӨӨЦӨӨР ХАНГАХ,
ТУСЛАМЖ, ҮЙЛЧИЛГЭЭНИЙ
ТООНООС ҮЛ ХАМААРАН
БЭЛЭН БАЙХ



ТУСГАЙ НЭГЖ,
БАЙГУУЛАМЖ

ХҮНИЙ НӨӨЦ

ЛАБОРАТОРИЙН
ШИНЖИЛГЭЭ

БАГАЖИЙН
ОНОШИЛГОО



МЭРГЭЖЛИЙН
БАЙГУУЛЛАГАТАЙ
ГЭРЭЭЛЭХ БОЛОМЖТОЙ

ХҮНИЙ НӨӨЦ

ЛАБОРАТОРИЙН
ШИНЖИЛГЭЭ

БАГАЖИЙН
ОНОШИЛГОО

* Сум, тосгоны эрүүл мэндийн төв, сумын нэгдсэн эмнэлэгт хамаарахгүй байж болно.
** Сум, тосгоны эрүүл мэндийн төв, сумын нэгдсэн эмнэлэг, аймаг, дүүргийн нэгдсэн эмнэлэг, бүсийн оношилгоо эмчилгээний төв, орон нутгийн хувийн хэвшлийн эрүүл мэндийн байгууллагад хамаарахгүй байж болно.

ТУСГАЙ ШААРДЛАГЫН ЖИШЭЭ: Хэвтүүлэн эмчлэх

704

ОНОШИЙН
ХАМААРЛТАЙ
БҮЛГИЙН НЭР

ОХБ -ЫН
ҮЙЛДЛИЙН
АНГИЛАЛ

ОУӨА 10

ЗАЙЛШГҮЙ ШААРДЛАГА

ТУСГАЙ НЭГЖ
БАЙГУУЛАМЖ

ХҮНИЙ
НӨӨЦ

ЛАБОРАТОР
ИЙН
ШИНЖИЛГЭЭ

БАГАЖИЙН
ОНОШИЛГОО

НЭМЭЛТ ШААРДЛАГА

ХҮНИЙ
НӨӨЦ

ЛАБОРАТОР
ИЙН
ШИНЖИЛГЭЭ

БАГАЖИЙН
ОНОШИЛГОО

Тархины
цус
харвалт

Эмийн
эмчилгээ А

161, 162, 163

Харвалт\Мэдрэл
судлалын
хэвтүүлэн эмчлэх
нэгжтэй байх*

Эрчимт
эмчилгээний
нэгжтэй байх*

1. Харвалт/Мэдрэл судлалын эмч
2. Мэдрэлийн мэс заслын эмч
3. Ангиографи- дүрс оношлогооны эмч
4. Эрчимт эмчилгээний эмч
5. Эрчимт эмчилгээний сувилагч
5. Мэдрэл судлалаар дагнасан сувилагч

24 цагийн лабораторийн оношлогоо

1.Гематологи
2.Клиник хими
3. Биохими
4. Коагулограмм

24 цагийн үйл ажиллагаатай

1.Компьютер томографийн аппарат
2. Соронзон резонанст томографийн аппарат
3. Ангиографийн аппарат



Тархины
цус
харвалт

Эмийн
эмчилгээ В

160, 161, 162, 163

Харвалт\Мэдрэл
судлалын
хэвтүүлэн эмчлэх
нэгжтэй байх*

Эрчимт
эмчилгээний
нэгжтэй байх*

1. Мэдрэл судлалын эмч
2. Эрчимт эмчилгээний эмч*
3. Эрчимт эмчилгээний сувилагч*

24 цагийн лабораторийн оношлогоо

1.Гематологи
2.Клиник хими
3. Биохими
4. Коагулограмм

24 цагийн үйл ажиллагаатай

1. Мэдрэлийн мэс заслын эмч**
2. Ангиографи-дүрс оношлогооны эмч**

24 цагийн үйл ажиллагаатай

1.Компьютер томографийн аппарат**
2. Соронзон резонанст томографийн аппарат**
3. Ангиографийн аппарат**

ТУСГАЙ ШААРДЛАГЫН ЖИШЭЭ: Мэс засал

ОНОШИЙН ХАМААРАЛТАЙ БҮЛГИЙН НЭР	ОХБ -ЫН ҮЙЛДЛИЙН АНГИЛАЛ	ОУӨА 10	ЗАЙЛШГҮЙ ШААРДЛАГА				НЭМЭЛТ ШААРДЛАГА		
			ТУСГАЙ НЭГЖ БАЙГУУЛАМЖ	ХҮНИЙ НӨӨЦ	ЛАБОРАТОР ИЙН ШИНЖИЛГЭЭ	БАГАЖИЙН ОНОШИЛГОО	ХҮНИЙ НӨӨЦ	ЛАБОРАТОР ИЙН ШИНЖИЛГЭЭ	БАГАЖИЙН ОНОШИЛГОО
Аппендицит ба мухар олгойн бусад өвчин	Мэс засал	K35, K36, K38 47.09, 47.1, 47.9	1. Мэс засалд шаардлагатай тоног төхөөрөмжөөр тоноглогдсон мэс заслын өрөөтэй байх 2. Хэвтүүлэн эмчлэх нэгжтэй байх	1. Мэс засал судлалын эмч 2. Мэдээгүйжүүлэг судлалын эмч 3. Мэдээгүйжүүлгийн сувилагч	24 цагийн лабораторийн оношлогоо	1. Рентген оношлогооны аппарат 2. Хэт авиан аппарат	1. Хоол боловсруулах тогтолцоо судлалын эмчтэй байх*		Компьютерт томографийн аппараттай байх**
Аппендицит ба мухар олгойн бусад өвчин	Мэс засал	K35, K38 47.01	1. Мэс засалд шаардлагатай тоног төхөөрөмжөөр тоноглогдсон мэс заслын өрөөтэй байх 2. Хэвтүүлэн эмчлэх нэгжтэй байх	1. Мэс засал судлалын эмч 2. Мэдээгүйжүүлэг судлалын эмч 3. Мэдээгүйжүүлгийн сувилагч	24 цагийн лабораторийн оношлогоо	1. Рентген оношлогооны аппарат 2. Хэт авиан аппарат 3. Дурангийн мэс заслын аппарат	1. Хоол боловсруулах тогтолцоо судлалын эмчтэй байх*		Компьютерт томографийн аппараттай байх**
Аппендицит ба мухар олгойн бусад өвчин	Өдрийн мэс засал	K35, K38 47.01	1. Зориулалтын тоног төхөөрөмжөөр тоноглогдсон мэс заслын өрөөтэй байх	1. Ерөнхий/ хэвлийн мэс заслын эмчтэй байх 2. Мэдээгүйжүүлгийн эмч 4. Мэдээгүйжүүлгийн сувилагч	1. Гематологийн шинжилгээ 2. Биохимийн шинжилгээ 3. Коагулограммын шинжилгээ	1. Дурангийн мэс заслын аппараттай байх 2. Хэт авиан оношлогооны аппараттай байх			

ТУСГАЙ ШААРДЛАГЫН ЖИШЭЭ: Өдрийн эмчилгээ

ОНОШИЙН ХАМААРАЛТАЙ БҮЛГИЙН НЭР	ОХБ -ЫН ҮЙЛДЛИЙН АНГИЛАЛ	ОУӨА 10	ЗАЙЛШГҮЙ ШААРДЛАГА				НЭМЭЛТ ШААРДЛАГА		
			ТУСГАЙ НЭГЖ БАЙГУУЛАМЖ	ХҮНИЙ НӨӨЦ	ЛАБОРАТОР ИЙН ШИНЖИЛГЭЭ	БАГАЖИЙН ОНОШИЛГОО	ХҮНИЙ НӨӨЦ	ЛАБОРАТОР ИЙН ШИНЖИЛГЭЭ	БАГАЖИЙН ОНОШИЛГОО
Бусад өдрийн эмчилгээ	Гемодиализ	39.95	1. Гемодиализ эмчилгээний нэгжтэй байх 2. Ус цэвэршүүлэх баллон бүхий системтэй	1. Бөөр судлалын эмч /Гемодиализын чиглэлээр мэргэшсэн байх/ 2. Гемодиализын сувилагч 3. Техникч		Хийгдэх гемодиализын сеансад тохирсон тооны гемодиализ эмчилгээний машинтай байх		1. Цусны дэлгэрэнгүй шинжилгээ 2. Биохимийн шинжилгээ 3. Иммунологийн шинжилгээ	
Бусад өдрийн эмчилгээ	Хорт хавдрын химийн өдрийн эмчилгээ	Z51.1, Z51.2	1. Химийн эмчилгээний зориулалттай нэгжтэй байх 2. Химийн эмчилгээг бэлтгэх зориулалттай нэгжтэй байх	1. Хавдар судлалын эмч 2. Химийн эмчилгээний сувилагч 3. Эм зүйч	1. Гематологийн шинжилгээ 2. Биохимийн шинжилгээ 3. Коагулограммын шинжилгээ* 4. Клиник химийн шинжилгээ 5. Иммунологийн шинжилгээ	1. Хэвлийн хэт авиан оношлогооны аппараттай байх 2. Рентген оношлогооны аппараттай байх			1. Компьютер томографийн аппараттай байх* 2. Соронзон резонанст томографийн аппараттай байх **

ТУСГАЙ ШААРДЛАГЫН ЖИШЭЭ: Сэргээн засах, уламжлалт

ОНОШИЙН ХАМААРАЛТАЙ БҮЛГИЙН НЭР	ОХБ -ЫН ҮЙЛДЛИЙН АНГИЛАЛ	ОУӨА 10	ЗАЙЛШГҮЙ ШААРДЛАГА				НЭМЭЛТ ШААРДЛАГА		
			ТУСГАЙ НЭГЖ БАЙГУУЛАМЖ	ХҮНИЙ НӨӨЦ	ЛАБОРАТОР ИЙН ШИНЖИЛГЭЭ	БАГАЖИЙН ОНОШИЛГОО	ХҮНИЙ НӨӨЦ	ЛАБОРАТОР ИЙН ШИНЖИЛГЭЭ	БАГАЖИЙН ОНОШИЛГОО
Дотрын эмгэгийн сэргээн засах хэвтүүлэн эмчлэх тусламж, үйлчилгээ	Дагнасан сэргээн засах	Z50.0, Z50.1, Z50.3, Z50.4, Z50.7, Z50.8, Z50.9	1. Сэргээн засах эмчилгээний хэвтэн эмчлүүлэх нэгжтэй байх	1. Сэргээн засах мэргэжлийн эмч (Дотрын эмгэгийн сэргээн засах эмчилгээний чиглэлээр мэргэшсэн) 2. Хөдөлгөөн засалч		1. Хөдөлгөөн заслын тоног төхөөрөмжтэй байх 2. Алхах дасгал хийх тоног төхөөрөмж 3. Өдөр тутмын үйл ажиллагааны чадвар сайжруулах дасгалын тоног төхөөрөмж 5. Хөдөлмөр эрхлэх мэргэжлийн үр чадвар сайжруулах тоног төхөөрөмж 6. Холбогдох физик эмчилгээний аппарат, тоног төхөөрөмж			1. Сувилагч
Уламжлалт анагаах ухааны хэвтүүлэн эмчлэх тусламж, үйлчилгээ	Уламжлалт анагаах ухаан	TMA	1. Уламжлалт эмчилгээний хэвтэн эмчлүүлэх нэгжтэй байх 2. Тангийн өрөөтэй байх 3. Зүү эмчилгээний өрөөтэй байх 4. Барианы зориулалтын өрөөтэй байх 5. Хануур төөнүүрийн өрөөтэй байх	1. Уламжлалт анагаах ухааны мэргэжлийн эмч 2. Уламжлалт анагаах ухааны чиглэлээр мэргэшсэн сувилагч					

СОНГОН ШАЛГАРУУЛАЛТАД ОРОЛЦОХ ХҮСЭЛТЭЙ ЭРҮҮЛ МЭНДИЙН БАЙГУУЛЛАГЫН ТУСГАЙ ШААРДЛАГЫН МЭДЭЭЛЛИЙГ БҮРТГЭХ ХҮСНЭГТ

Тайлбар: Эрүүл мэндийн тусламж, үйлчилгээ үзүүлэх эрүүл мэндийн байгууллагыг сонгон шалгаруулах шинэчилсэн журмын төслөөр сонгон шалгаруулалтыг тусламж, үйлчилгээний төрөл тус бүрээр зарлаж, тухайн тусламж, үйлчилгээг үзүүлэх чадамжтай эрүүл мэндийн байгууллагыг сонгох зарчмын өөрчлөлтийг хийсэн. Энэхүү өөрчлөлт нь эрүүл мэндийн байгууллагыг хүний нөөц, барилга байгууламж, тоног төхөөрөмжийн талаарх дэлгэрэнгүй мэдээллээ сонгон шалгаруулалтын програмд оруулах шаардлагыг бий болгож байна. Уг мэдээллийг өгсөн загварын дагуу бэлтгэх нь томоохон эрүүл мэндийн байгууллагаас +14 хоногийн хугацаа шаардагдахаар байна. Иймд ЭМДЕГазраас эрүүл мэндийн байгууллагуудыг сонгон шалгаруулалтын бэлтгэлээ хангахад дэмжлэг үзүүлэх зорилгоор энэхүү загвар хүснэгтийн боловсрууллаа. Уг хүснэгт нь сонгон шалгаруулалтын програм руу шууд хөрвүүлэгдэх боломжтой тул та бүхнийг цаг хугацаа, нөөцөө зөв төлөвлөн хүснэгтийг урьдчилан бөглөхийг зөвлөж байна.

Ерөнхий заавар

1. Энэхүү мэдээллийн хүснэгт нь дараах бүтэцтэй байна. Үүнд:

- 1) Анкет
- 2) Орны мэдээлэл
- 3) Амбулаторийн тасаг, үзлэгийн мэдээлэл
- 4) Тусгай нэгж, байгууламжийн мэдээлэл
- 5) Хүний нөөцийн мэдээлэл
- 6) Тоног төхөөрөмжийн мэдээлэл

2. Бүх мэдээллийн хүснэгтийг хүснэгт тус бүрт бичсэн зааврын дагуу бөглөх бөгөөд багана, мөр хасах эсхүл нэмэхгүй.

3. Уг мэдээллийн хүснэгтийг бөглөхөд нэмэлт асуулт, тодруулах зүйл гарвал ЭМДЕГазрын Худалдан авалт, гэрээлэлтийн газрын сонгон шалгаруулалтын асуудал хариуцсан мэргэжилтнүүдтэй **70101159**, **70101116** утсаар холбогдоно уу.

4. Хүний нөөцийн болон тоног төхөөрөмжийн мэдээллийг бөглөхдөө "Лавлах.Тоног төхөөрөмж", "Лавлах. Мэргэжил" гэсэн лавлагааг эвлэж бэлтгэн, сонголтоо хийхдээ харвал цаг хэмнэх, ажил хөнгөвчлөх боломжтой.

1. АНКЕТ
2. ОРНЫ МЭДЭЭЛЭЛ
3. АСБУЛАТОРИЙН ТАСАГ, ҮЗЛЭГИЙН МЭДЭЭЛЭЛ
4. ТУСГАЙ НЭГЖ БАЙГУУЛАМЖИЙН МЭДЭЭЛЭЛ
5. ХҮНИЙ НӨӨЦИЙН МЭДЭЭЛЭЛ
6. ТОНОГ ТӨХӨӨРӨМЖИЙН МЭДЭЭЛЭЛ



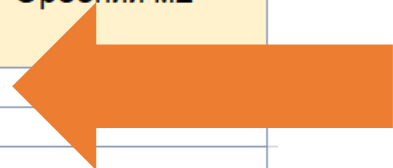
ТУСГАЙ НЭГЖ, БАЙГУУЛАМЖИЙН МЭДЭЭЛЭЛ

Тусгай нэгж байгууламжийн мэдээлэл

43

Заавар: Тусгай нэгж, байгууламжийн төрөл гэсэн баганы хоосон зай дээр дарахад хар дөрвөлжин харагдах бөгөөд тус гурвалжин дээр дарж, урьдчилан бэлтгэсэн тусгай нэгж, байгууламжийн төрлөөс сонгоно уу. Сонгон шалгаруулалтын програмд тухайн байгууламжийг харуулсан схем зургийг хавсарган авах тул тус зургийг бэлтгэн, бэлтгэлээ хангана уу.

- Мэс ажилбарын өрөөтэй байх
- Гэмтлийн мэс заслын зориулалтын өрөөтэй байх
- Гэмтлийн яаралтай тусламжийн нэгжтэй байх
- Мэс засалд шаардлагатай тоног төхөөрөмжөөр тоноглогдсон мэс заслын өрөөтэй байх
- Мэдрэлийн мэс заслын зориулалттай өрөөтэй байх
- Зүрхний мэс засалд шаардлагатай тоног төхөөрөмжөөр тоноглогдсон мэс заслын өрөөтэй байх
- Чих хамар мэс засалд шаардлагатай тоног төхөөрөмжөөр тоноглогдсон мэс заслын өрөөтэй байх
- Нүдний мэс заслын зориулалтын мэс заслын өрөөтэй байх
- Эх барих эмэгтэйчүүдийн мэс заслын зориулалтын өрөөтэй байх
- Мэс заслын дараах эрчимт эмчилгээний хэсэгтэй байх
- Цацрагийн аюулгүй ажиллагааны нөхцлийг хангасан мэс заслын өрөөтэй байх
- Төрөх өрөөтэй байх
- Харвалтын дараах эмчилгээний хэсэгтэй байх
- Эрчимт эмчилгээний хэсэгтэй байх
- Харвалтын эрчимт эмчилгээний хэсэгтэй байх
- Сэхээн амьдруулах, сэрээх өрөө, тоноглол
- Диализ эмчилгээний зориулалтын нэгжтэй байх
- Туяа эмчилгээний нэгжтэй байх
- Химийн эмчилгээний нэгжтэй байх
- Химийн эмчилгээг бэлтгэх зориулалттай лабораторитай байх
- Сэргээн засах эмчилгээний хэвтэн эмчлүүлэх нэгжтэй байх
- Хөнгөвчлөх эмчилгээний зориулалттай тоноглогсон хэвтүүлэн эмчлэх нэгжтэй байх
- Уламжлалт эмчилгээний хэвтэн эмчлүүлэх нэгжтэй байх
- Хануур төөнүүрийн өрөөтэй байх
- Боолтын өрөөтэй байх
- Зүү эмчилгээний өрөөтэй байх
- Тангийн өрөөтэй байх
- Барианы зориулалтын өрөөтэй байх
- Онлайн оношилгоо, эмчилгээ, зөвлөгөө өгөх тоноглол бүхий зориулалтын өрөөтэй байх
- Тусгаарлах өрөөтэй байх
- Эмнэлгийн яаралтай тусламжийн нэгжтэй байх
- Фото эмчилгээний хэсэгтэй байх /фотоо эмчилгээний аппарат/
- Сэтгэцийн эмгэгийг эмчлэх зориулалтын хэвтүүлэн эмчлэх нэгжтэй байх
- Халдвар хамгааллын нөхцөл хангагдсан хэвтүүлэн эмчлэх нэгжтэй байх /Хасах даралттай өрөөтэй байх/
- Өдрийн эмчилгээний нэгжтэй байх
- Цацрагийн аюулгүй ажиллагааны нөхцөлийг хангасан эмчилгээний өрөөтэй байх
- Сэтгэлзүйн зөвлөгөө өгөх өрөөтэй байх
- Шүдний эмчилгээний өрөөтэй байх
- MRI аюулгүйн бүс бүхий нэгжтэй байх
- Аппараттын цэвэрлэгээ, ариутгалын хэсэг бүхий зориулалтын өрөөтэй байх
- Богино хугацаанд зохиомол амьсгал хийх амь тэнссэн үеийн тусламжийг үзүүлэх тоноглол бүхий өрөөтэй байх
- Түргэн тусламжийн дүүдлага хүлээн авах нэгжтэй байх
- Хасах даралттай өрөөтэй байх



№	Тусгай нэгж, байгууламжийн төрөл /сонголтоор	Өрөөний м2
1	Зүрхний мэс заслын дараах эрчимт эмчилгээний хэсэгтэй байх	
2	Гемодиализ эмчилгээний зориулалтын нэгжтэй байх	
3	Гипсний өрөөтэй байх	
4		
5		
6		
7		
8		
9		
10		
11		
12		
13		
14		
15		

№	Тусгай нэгж, байгууламжийн төрөл /сонголтоор	Өрөөний м2
1	Зүрхний мэс заслын дараах эрчимт эмчилгээний хэсэгтэй байх	
2	Диализ эмчилгээний зориулалтын нэгжтэй байх	
3	Зүрхний мэс заслын дараах эрчимт эмчилгээний хэсэгтэй байх	
4	Зүү эмчилгээний өрөөтэй байх	
5	Мэдрэлийн мэс заслын зориулалттай өрөөтэй байх	
6	Мэдрэлийн мэс заслын нэгжтэй байх	
7	Мэс ажилбарын өрөөтэй байх	
8	Мэс заслын дараах эрчимт эмчилгээний хэсэгтэй байх	
9	Мэс заслын өрөө, тоноглол	
10		
11		
12		
13		
14		
15		

ХҮНИЙ НӨӨЦИЙН МЭДЭЭЛЭЛ

Хүний нөөцийн мэдээлэл

Заавар: Мэргэжил болон Үндсэн мэргэшил гэсэн багануудын хоосон зай дээр дарахад хар гурвалжин харагдах бөгөөд тус гурвалжин дээр дарж, урьдчилан бэлтгэсэн мэргэжлийн болон үндсэн мэргэшлийн төрлөөс сонгоно. Мэргэжил баганад сонгогдсон мэргэжлийн төрөлд хамаарах "Мэргэшил"-үүд нь "Үндсэн мэргэшил" хэсэгт сонголтоор гарч ирнэ. Нэмэлтээр мэргэжил, мэргэшил оруулах боломжгүй. Хэрэв тухайн эмч, сувилагч, эрүүл мэндийн мэргэжилтэн нь хэд хэдэн мэргэжилээр сурсан бол тухайн эмчийн мэдээллийг дахин оруулна.

№	Эмч, сувилагчийн овог	Эмч, сувилагчийн нэр	Регистрийн дугаар	Мэргэжил /сонголтоор/	Эмчлэх, сувилах эрхийн лицензийн дугаар	Эмчлэх, сувилах эрхийн лицензийн хүчинтэй хугацаа	Үндсэн мэргэшил /сонголтоор/	Мэргэшүүлэх сургалтын гэрчилгээний дүг	Үндсэн/Гэрээт
1									
2									
3									
4									
5	1				Хүүхэд судлал		Хүүхдийн бөөр судлалын эмч		үндсэн
6	2								
7	3								
8	4								
9	5								
10	6								
11	7								



197



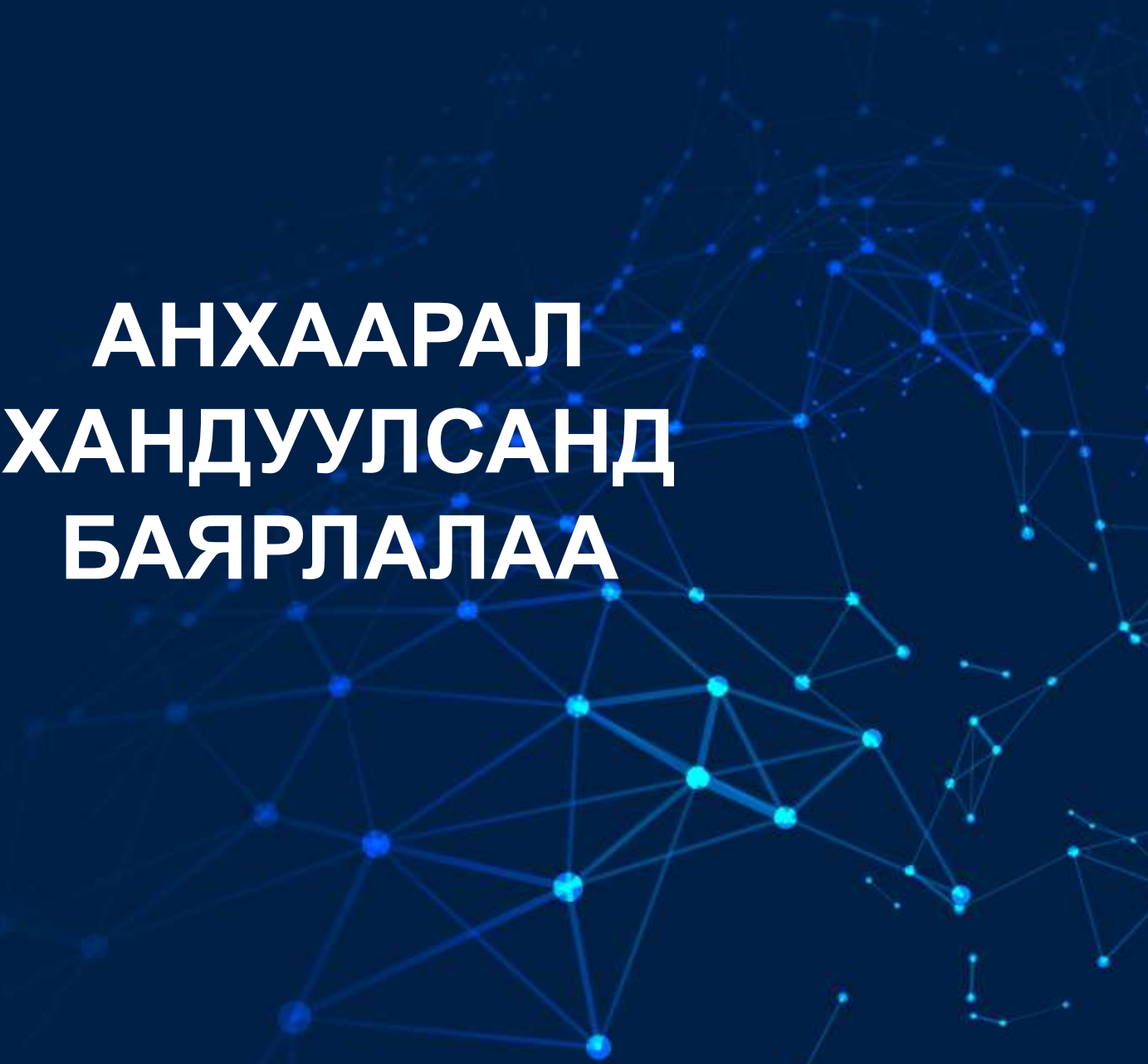
1	Мэргэжил	Үндсэн мэргэшил
2	Анагаах ухааны оношилгоо ба эмчилгээний технологи	Анагаахын бичил амь судлаач
3	Анагаах ухааны оношилгоо ба эмчилгээний технологи	Анагаахын дархлаа судлаач
4	Анагаах ухааны оношилгоо ба эмчилгээний технологи	Анагаахын молекул биологич
5	Анагаах ухааны оношилгоо ба эмчилгээний технологи	Анагаахын удам зүйч
6	Анагаах ухааны оношилгоо ба эмчилгээний технологи	Ангиографийн техникч
7	Анагаах ухааны оношилгоо ба эмчилгээний технологи	Бичил амь судлалын техникч
8	Анагаах ухааны оношилгоо ба эмчилгээний технологи	Вирусологи судлалын техникч
9	Анагаах ухааны оношилгоо ба эмчилгээний технологи	Дархлаа судлалын техникч
10	Анагаах ухааны оношилгоо ба эмчилгээний технологи	Диализийн тоног төхөөрөмжийн техникч
11	Анагаах ухааны оношилгоо ба эмчилгээний технологи	Клиник биохими судлалын техникч
12	Анагаах ухааны оношилгоо ба эмчилгээний технологи	Компьютер томограф/рентге н туяаны техникч
13	Анагаах ухааны оношилгоо ба эмчилгээний технологи	Мэс заслын өрөөний техникч
14	Анагаах ухааны оношилгоо ба эмчилгээний технологи	Нейрофизиологийн техникч
15	Анагаах ухааны оношилгоо ба эмчилгээний технологи	Нүүр амны гажиг заслын техникч
16	Анагаах ухааны оношилгоо ба эмчилгээний технологи	Нүүр амны согог заслын авагддаг шүдэлбэрийн техникч
17	Анагаах ухааны оношилгоо ба эмчилгээний технологи	Нүүр амны согог заслын авагддаггүй шүдэлбэрийн техникч
18	Анагаах ухааны оношилгоо ба эмчилгээний технологи	Серологи судлалын техникч
19	Анагаах ухааны оношилгоо ба эмчилгээний технологи	Сонгол судлалын техникч
20	Анагаах ухааны оношилгоо ба эмчилгээний технологи	Соронзон давтамжит дүрс оношилгооны техникч
21	Анагаах ухааны оношилгоо ба эмчилгээний технологи	Туяа эмчилгээний техникч
22	Анагаах ухааны оношилгоо ба эмчилгээний технологи	Цөмийн оношилгоо, эмчилгээний техникч
23	Анагаах ухааны оношилгоо ба эмчилгээний технологи	Цус судлалын шинжилгээний технологич
24	Анагаах ухааны оношилгоо ба эмчилгээний технологи	Цус, цусан бүтээгдэхүүний үйлдвэрлэлийн технологич
25	Анагаах ухааны оношилгоо ба эмчилгээний технологи	Эд судлалын техникч



The logo for the Asian Development Bank (ADB) is displayed in white serif font on a dark blue square background. A thin vertical white line is positioned to the right of the square.

ADB

**АНХААРАЛ
ХАНДУУЛСАНД
БАЯРЛАЛАА**

A decorative graphic on the right side of the slide consists of a network of interconnected blue dots and lines, resembling a molecular or digital structure, set against a dark blue background.