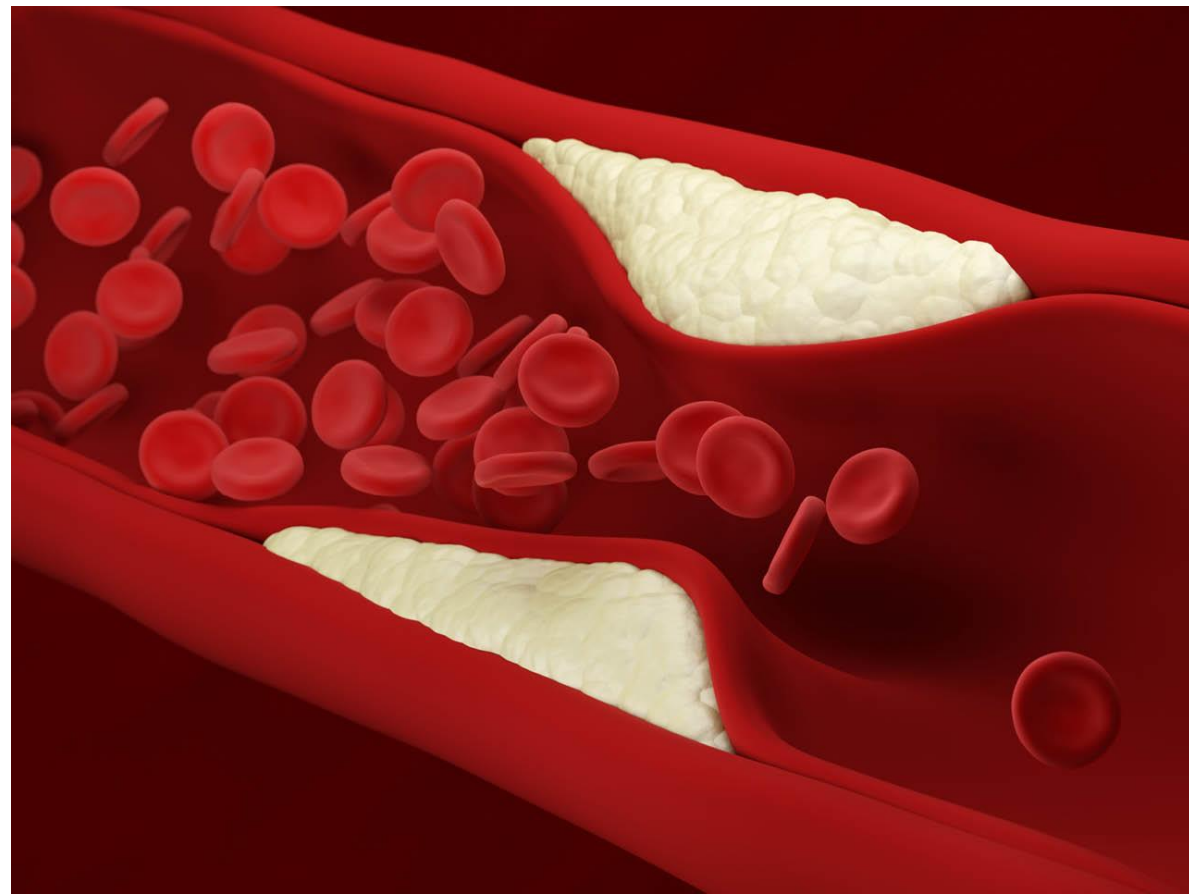
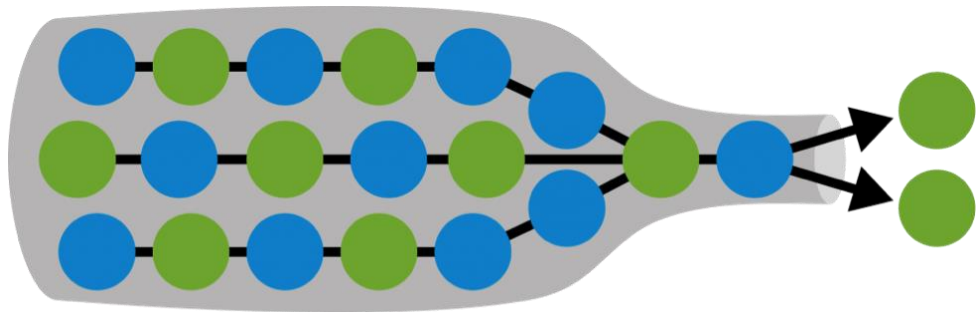


The ADB logo consists of the letters 'ADB' in a white, serif font, centered within a dark blue square. The background of the entire slide is a dark blue color with a faint, glowing network of interconnected nodes and lines, suggesting a digital or data network.

ADB

# ЭМНЭЛГИЙН ҮЙЛ АЖИЛЛАГААНЫ ЗУРАГЛАЛ

# ЭНЭ ЯМАР УТГАТАЙ ЗУРАГ ВЭ?



## Гүйцэтгэл гэж юу вэ?

Өгөгдсөн даалгаврын буюу төлөвлөгөөний хэрэгжилтийн түвшинг хэлэх бөгөөд тус зорилтын суурь түвшин, **өртөг**, **хурдны хэмжүүрээр** хэмжигддэг.  
(<http://www.businessdictionary.com/definition/performance.html>)

## • Бүтээмж гэж юу вэ?

- Бүтээмж гэдэг нь **тодорхой хугацаанд** үйлдвэрлэн гаргаж байгаа бүтээгдэхүүн үйлчилгээний хэмжээ (гарц буюу Q) түүнийг бий болгоход зарцуулсан нөөцийн хэмжээнд (орц I) харьцуулсан харьцаа юм. (<http://www.businessdictionary.com/definition/productivity.html>)

$$P=Q/I$$

## • Бүтээмжийн төрлүүд

- Ажилчны бүтээмж
- Капиталын бүтээмж
- Байгууллагын нийт бүтээмж
- Салбарын бүтээмж

## • Бүтээмжийн төрлүүд

- Бүтээгдэхүүн үйлдвэрлэх хугацаа бүтээмж
- Нэгжийн өртөг

# 2 ЭМЧИЙН БҮТЭЭМЖИЙГ ҮНЭЛЭХ ЖИШЭЭ

## ЭМЧ А



Нэгэн залхуу эмч танай эмнэлэгт ажилладаг бөгөөд амбулаторит үзлэг хийхдээ ажлаа маш удаан хийдэг, хүмүүс нь үүдэнд ойчирлосон байдаг, хүн үзэж байхдаа утсаар ярьдаг, ерөнхийдөө үүдэнд нь хүн байхгүй байвал дуртай байдаг. Учир нь гүйцэтгэлийг дарга нь хэмждэггүй, цалин урамшуулалтай ажлын гүйцэтгэл нь уялдаагүй байдаг. Өдөрт ердөө 10 хүн үздэг

Эхний эмчийн нэг хүн үзэх хурд нь  $8\text{цаг}=480\text{мин}/10\text{хүн}=48\text{ мин}$ , нэгжийн өртөг нь  $100,000\text{₮}/10+50,000\text{₮}/10=15,000\text{₮}$  өртөг,

Хоёрдах хүний нэг хүн үзэх хурд  $8\text{цаг}=480\text{мин}/30\text{хүн}=16\text{ мин}$ , нэгжийн өртөг= $100,000\text{₮}/30$  +  $50,000\text{₮}/30=5,000\text{₮}$

### Өртөг

**ЭМЧ А өртөг 15,000₮ > Эмч Б өртөг 5,000₮**

## ЭМЧ Б



Харин хажуу кабинетийн эмч, хүнээ хурдан үздэг, сайн тайлбарлаж өгдөг, үзүүлсэн үйлчлүүлэгч сэтгэл ханамжтай байдаг 30 хүн өдөрт үздэг. 2 эмчийн цалин ижил буюу нэг өдрийн цалин 100,000 төгрөг, эмнэлгийн нэг кабинетэд ногдох шууд бус зардал өдрийн 50,000 төгрөг гэж төсөөлье. Энэ 2 хүний бүтээмжийн үзүүлэлт юу вэ?



1. Үйлдвэрлэлийн үнэ – 250 ам доллараас – 180 ам доллар
2. Бүтээгдэхүүн үйлдвэрлэлийн хугацаа – 28 хоногоос 2 минут болж буурсан



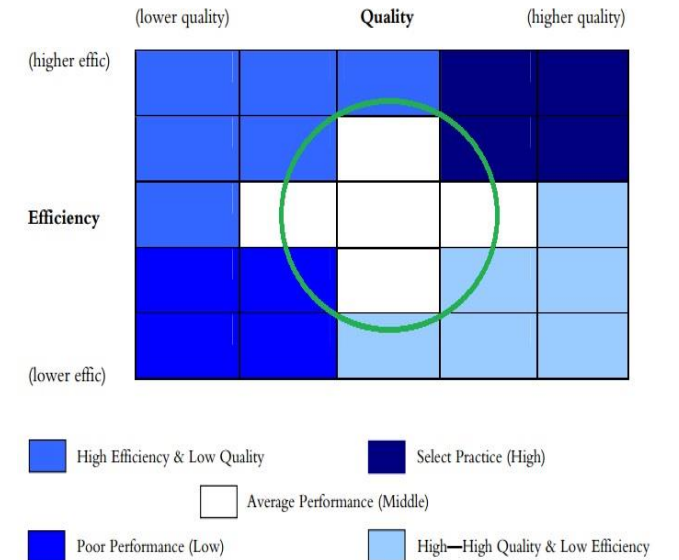
Автобус 45 хүний суудалтай  
хэдий ч 50-60 суусан.  
ФС-Шатахууны зардал 200  
мянга

**ЭНЭ ҮЕД ҮР АШИГТАЙ,  
ЧАНАРГҮЙ**



Автобус 45 хүний суудалтай  
хэдий ч 10-20 хүн суусан.  
ФС-Шатахууны зардал 200  
мянга

**ЭНЭ ҮЕД ҮР АШИГГҮЙ, НӨӨЦ  
ХАНГАЛТТАЙ**



**ЭМНЭЛГҮҮДИЙН НӨӨЦИЙН АШИГЛАЛТ БУЮУ ТЕХНИКИЙН ҮР АШИГ**

Эмнэлгүүд	Нийт орны тоо	%	Нийт ажилчдын тоо	%	Нийт төсөв	%	Нийт орцын үзүүлэлт	Нийт орхоног	%	Нийт үзлэг	%	Нийт гарцын үзүүлэлт	Үр ашиг
АӨСҮТ	190	0.24	140	0.12	3,354,120	0.10	<b>0.47</b>	52307	0.20	92912	0.44	<b>0.64</b>	<b>138.0%</b>
ЭХЭМҮТ	777	1.00	1135	1.00	33,394,901	0.97	<b>2.97</b>	258381	1.00	210243	1.00	<b>2.00</b>	<b>67.3%</b>
СЭМҮТ	570	0.73	505	0.44	11,268,533	0.33	<b>1.51</b>	184970	0.72	48884	0.23	<b>0.95</b>	<b>62.9%</b>
ХӨСҮТ	554	0.71	748	0.66	21,826,293	0.64	<b>2.01</b>	126095	0.49	155107	0.74	<b>1.23</b>	<b>61.0%</b>
ГССҮТ	466	0.60	762	0.67	34,291,892	1.00	<b>2.27</b>	139355	0.54	131862	0.63	<b>1.17</b>	<b>51.4%</b>
ХСҮТ	311	0.40	563	0.50	23,576,665	0.69	<b>1.58</b>	78842	0.31	101940	0.48	<b>0.79</b>	<b>49.9%</b>

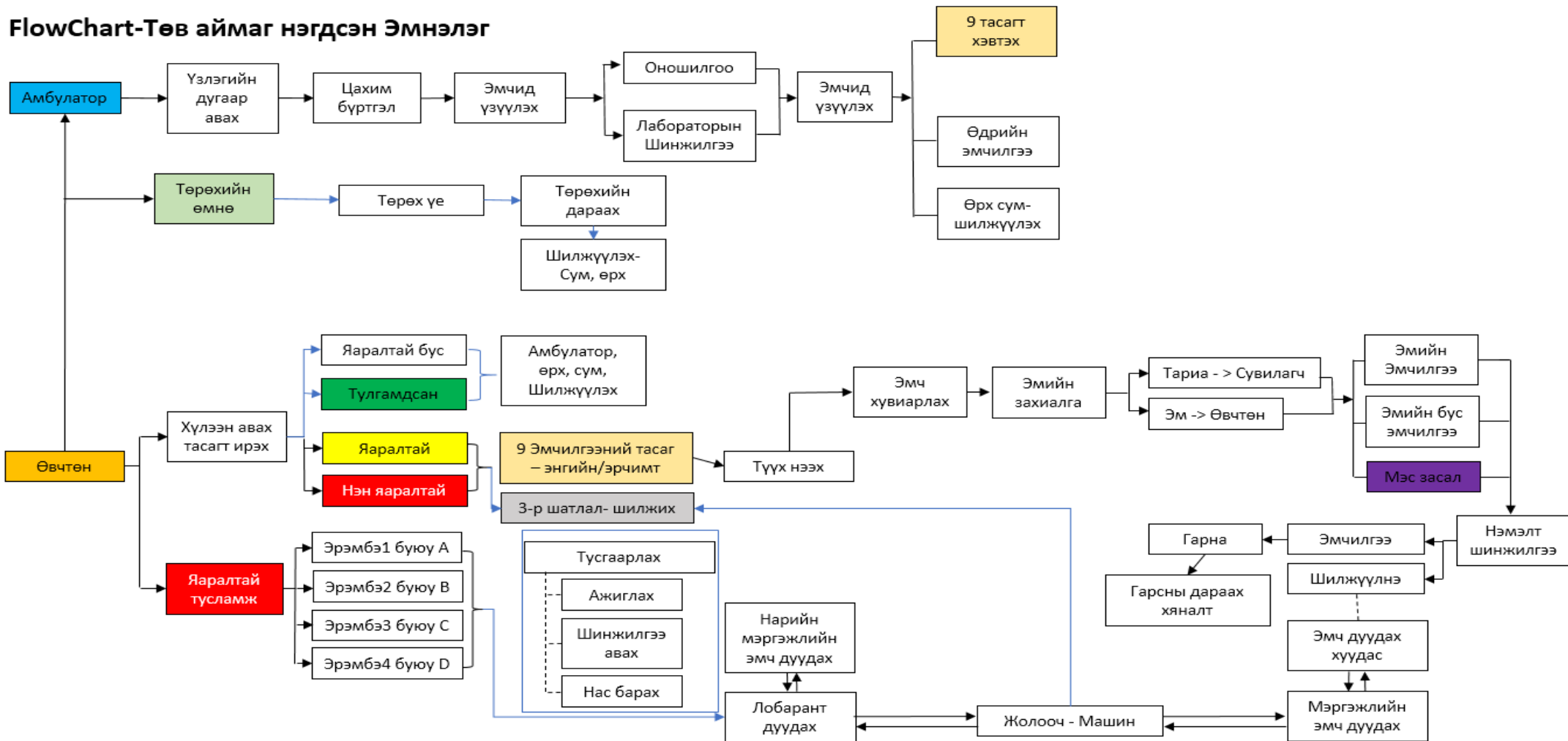
Эмнэлгүүд	Нийт орны тоо	%	Нийт ажилчдын тоо	%	Нийт төсөв	%	Нийт орцын үзүүлэлт	Нийт орхоног	%	Нийт үзлэг	%	Нийт гарцын үзүүлэлт	Үр ашиг
УХТЭ	219	0.39	563	0.75	15824072	0.41	<b>1.54</b>	69970	0.44	132556	0.66	<b>1.09</b>	<b>70.9%</b>
УГТЭ	454	0.80	734	0.98	36476570	0.94	<b>2.72</b>	159848	1.00	174413	0.86	<b>1.86</b>	<b>68.6%</b>
УНТЭ	568	1.00	750	1.00	38859646	1.00	<b>3.00</b>	158893	0.99	202041	1.00	<b>1.99</b>	<b>66.5%</b>

Эмнэлгүүд	Нийт орны тоо	%	Нийт ажилчдын тоо	%	Нийт төсөв	%	Нийт орцын үзүүлэлт	Нийт ор хоног	%	Нийт үзлэг	%	Нийт гарцын үзүүлэлт	Үр ашиг
Дархан-Уул	384	0.88	490	0.97	10588272	0.96	2.81	121003	1	156446	0.1	1.1	58.5%
Ховд	258	0.59	355	0.7	8415354	0.76	2.06	84389	0.7	123380	0.08	0.77	56.3%
<b>Сүхбаатар</b>	<b>195</b>	<b>0.45</b>	<b>296</b>	<b>0.59</b>	<b>6405843</b>	<b>0.58</b>	<b>1.62</b>	<b>62045</b>	<b>0.51</b>	<b>107654</b>	<b>0.07</b>	<b>0.58</b>	<b>53.7%</b>
Баян-Өлгий	371	0.85	386	0.76	8028419	0.73	2.35	92672	0.77	111738	0.07	0.83	53.4%
Хөвсгөл	252	0.58	359	0.71	8548657	0.77	2.07	80219	0.66	112530	0.07	0.73	53.1%
Говьсүмбэр	100	0.23	136	0.27	2902057	0.26	0.76	28276	0.23	59492	0.04	0.27	53.1%
Баянхонгор	280	0.65	312	0.62	7845213	0.71	1.97	76589	0.63	104296	0.06	0.7	53.0%
Увс	250	0.58	315	0.62	7534159	0.68	1.88	68336	0.56	140188	0.09	0.65	51.9%
Дундговь	130	0.3	215	0.43	5017907	0.45	1.18	43076	0.36	75210	0.05	0.4	51.2%
Төв	212	0.49	292	0.58	6685368	0.6	1.67	59782	0.49	115941	0.07	0.57	50.7%
Архангай	216	0.5	328	0.65	7105725	0.64	1.79	65370	0.54	103990	0.06	0.6	50.6%
Сэлэнгэ	201	0.53	309	0.61	7068112	0.67	1.81	58517	0.54	108019	0.07	0.61	50.6%
Өвөрхангай	305	0.7	326	0.65	7757649	0.7	2.05	73919	0.61	111364	0.07	0.68	49.7%
Дорноговь	169	0.39	269	0.53	6508832	0.59	1.51	49025	0.41	111002	0.07	0.47	47.0%
Дорнод	336	0.77	500	0.99	9400645	0.85	2.61	88304	0.73	135221	0.08	0.81	46.7%
Орхон	434	1	505	1	11051393	1	3	100977	0.83	143778	0.09	0.92	46.2%
ГовьАлтай	194	0.45	315	0.62	7273680	0.66	1.73	54193	0.45	123126	0.08	0.52	45.5%
Хэнтий	256	0.59	310	0.61	6874611	0.62	1.83	58985	0.49	101223	0.06	0.55	45.2%
Завхан	205	0.47	289	0.57	6736197	0.61	1.65	46096	0.38	86592	0.05	0.43	39.3%
Булган	142	0.33	246	0.49	5959412	0.54	1.35	37176	0.31	60282	0.04	0.34	38.1%
Өмнөговь	348	0.8	242	0.48	6372104	0.58	1.86	48398	0.4	97585	0.06	0.46	37.1%

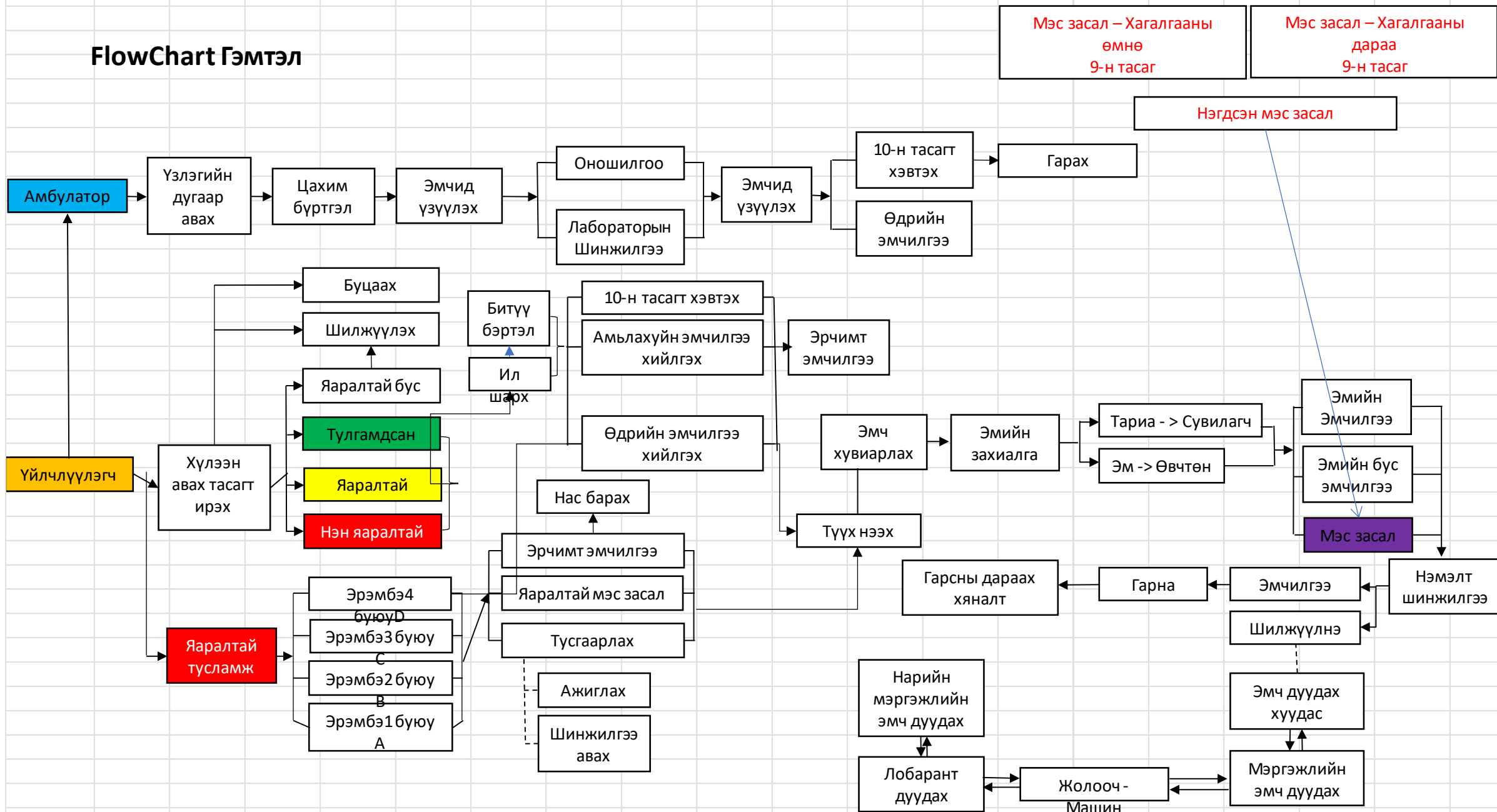


# 1. ЭМНЭЛГИЙН ҮЙЛ АЖИЛЛАГААНЫ УРСГАЛЫГ ЗУРАХ

FlowChart-Төв аймаг нэгдсэн Эмнэлэг



# FlowChart Гэмтэл



Мэс засал – Хагалгааны өмнө 9-н тасаг

Мэс засал – Хагалгааны дараа 9-н тасаг

Нэгдсэн мэс засал

# ГССҮТ

Амбулаторын үйлчилгээ	Материаллаг бааз	Дугаар авах машин	Компьютер, тоног төхөөрөмж	Эмнэлгийн хэрэгсэл	Тоног төхөөрөмж	Эмнэлгийн хэрэгсэл	Эмнэлгийн өрөө
	Үйлчилгээний стандарт шаардлага	Хүрэлцээтэй, ойлгомжтой байх	Түргэн шуурхай, эелдэг байх	Мэргэжлийн найдвартай эелдэг	Мэргэжлийн Шуурхай Баталгаатай	Мэргэжлийн найдвартай эелдэг	Тав тухтай, цэвэрхэн
	Үйлчлүүлэгчийн үйлдэл	1. Үзлэгийн дугаар авах	2. Цахим бүртгэл	3. Эмчид үзүүлэх	4. Оношилгоо, Шинжилгээ	5. Эмчид үзүүлэх	6а. Хэвтэх 6б. Шилжүүлэх 6в. Гарах
	Нүүр тулж ил хийгдэх үйлдэл	Дугаар олгох	Өвчтөний түүх нээх	Эмчид үзүүлж тодорхойлуулах	Шинжилгээ өгөх	Эмчид үзүүлж хариу сонсох	Шаардлагатай үед хэвтүүлэх -Зөвлөгөө өгөх -Үдэх
Арын албаны үйлчилгээ	Ард буюу далд хийгдэх үйлдэл	Чанар, дотоод хяналтын алба					
		Эдийн засаг, санхүү бүртгэлийн алба					
		Хүний нөөцийн алба					
		Эрдэм шинжилгээ сургалтын алба					
		Статистик, мэдээлэл, тандалт сургалтын алба					
	Дэмжих үйл ажиллагаа	Мэдээлэл технологийн алба					
		Эмнэлгийн тоног төхөөрөмжийн алба					
		Инженер, техникийн алба					
		Халдварын хяналт, сэргийлэлтийн алба					
		Хангамж, үйлчилгээний алба					

# 2. ҮЙЛЧИЛГЭЭНИЙ ЗУРАГЛАЛ БОЛОВСРУУЛАХ BLUEPRINT ЗАГВАР









The logo for the Asian Development Bank (ADB) is displayed in white serif font on a dark blue square background. A thin white vertical line is positioned to the right of the square.

ADB

A complex network of blue lines and dots is overlaid on the right side of the image, resembling a digital or data network. The dots are of varying sizes and some are highlighted in a lighter blue.

**БАЯРЛАЛАА**