



"КОРОНАВИРУСТ БОЛОН АМЬСГАЛЫН ЗАМЫН ХҮНД, ХУРЦ ХЭЛБЭРИЙН
ХАЛДВАРТАЙ ӨВЧТӨНИЙ ОНОШИЛГОО, ЭМЧИЛГЭЭГ САЙЖРУУЛАХ"
СУРГАЛТ



ХИЧЭЭЛ 1: КОВИД-19 ҮЕИЙН ХАЛДВАРЫН СЭРГИЙЛЭЛТ ХЯНАЛТ, ЭМА ӨВЧЛӨЛИЙН ӨНӨӨГИЙН БАЙДАЛ

Б.СОЁЛМАА
ХӨСҮТ

"ЭРҮҮЛ МЭНДИЙН
САЛБАРЫН ХӨГЖИЛ
ХӨТӨЛБӨР-5" ТӨСӨЛ



КОВИД-19 - Эрүүл мэндийн ажилтан

- Дэлхий нийтэд ЭМА-ны халдварт өртөлт дунджаар 14%, улс орон бүр харилцан адилгүй 2-35% байна.
- 2020.12.31-ны мэдээгээр 1.6 сая ЭМА халдвар авсан байна.
- АНУ-д 2020.11.15-ны байдлаар 216 мянган ЭМА өвдөж, 799 ажилтан нас барсан байна.
- ОУ-ын сувилагчийн нийгэмлэгээс 2021.02 сарын байдлаар дэлхийн 59 оронд 2710 сувилагч тус халдвараар нас барж, нийт ЭМА-ны 30-40% -ийг сувилагч нарын өвчлөл эзэлж байна гэж мэдээлжээ.

Эрүүл мэндийн ажилтны КОВИД-19 халдвар

Манай улсад 2021.06.18-ны байдлаар:

Нийт халдвар - 91151

ЭМА - 1593 (1.74%)

- **Ажил үүргээ гүйцэтгэх үед халдварт өртсөн - 1014 (63.6%)**

Үүнд: Сувилагч 541 (34.0%), их эмч 423 (26.6%), асрагч 224 (14.1%), ариутгагч 38 (2.4%), лаборант 42 (2.6%), эх баригч 20 (1.3%), бага эмч 13 (0.8%), бусад ажилтан 292(18.3%) байна.

- **Гэр бүлийн гишүүд, найз нөхөд ЭМ-ийн бус орчинд халдвар авсан - 597 (36.4%)**

Эрүүл мэндийн ажилтны КОВИД-19 халдвар

ЭТҮХХ КОВИД-19 халдвар:

- Хамт ажилладаг ажилтнаас халдвар авсан- 331
- Халдвар оношлогдоогүй үед тусламж үйлчилгээ үзүүлсэн -257
- Тусгаарлах эмнэлэгт ажиллах үед - 227
- Талбарт ажиллах үед- 99
- Сорьц цуглуулахад -16
- Өвчтөн тээвэрлэхэд - 8
- Бусад тохиолдолд - 76

Эрүүл мэндийн ажилтны КОВИД-19 халдвар

Вакцинжуулалтад хамрагдсан байдал	КОВИД-19 өвдсөн ЭМА	
	n=1593	Эзлэх хувь
Вакцины 1 тунд хамрагдсан	529	33.2%
Вакцины 2 тунд хамрагдсан (14 хоног дотор)	261	16.4%
Вакцины 2 тунд хамрагдсан (14 хоногоос дээш)	341	21.4%
Вакцинд хамрагдаагүй	147	9.2%
Вакцинжуулалт эхлэхээс өмнө өвдсөн	315	19.8%

Ковид-19 эсрэг вакцины 2 тун тариулаад 14 хоногоос дээш хугацааны дараа өвдсөн ажилтаас хатгаагаар хүндэрсэн ажилтан 12 байна.

ТУСГААРЛАХ ЭМНЭЛЭГТ АЖИЛЛАСАН ЭМА-НЫ КОВИД-19 ӨВЧЛӨЛИЙН СУДАЛГАА

Нийт 118 эмнэлгийн ажилчдын дунд хийсэн судалгаагаар: 21-60 насны (дундаж нас 38.73 ± 9.32) эрэгтэй 11 (8.9%), эмэгтэй 107 (90.7%) байна. Насны бүлгийг хүйстэй харьцуулахад ач холбогдол бүхий хамаарал ($p > 0.5$) тодорхойлогдоогүй.

Хүйс	Насны бүлэг				Нийт
	21-30	31-40	41-50	51-60	
Эрэгтэй	3	5	2	1	11
Эмэгтэй	23	29	42	13	107
Нийт	26	34	44	14	118

ЭМА-ны КОВИД-19 өвчлөлийн судалгаа

Халдвар авсан ажилчид мэргэжлийн хувьд сувилагч 46.3 хувь (n=46) эмч 25 хувь(n=30), асрагч 21 хувь(n=25), ариутгалын ажилтан 9 хувь(n=10), лаборант 2 хувь(n=2), эх баригч 1 хувь(n=1), бусад 3 хувь(n=4) тус тус эзэлж байна.



ЭМА-ны КОВИД-19 өвчлөлийн судалгаа

Улаан бүсэд өдөрт:

- 7- 8 цаг ба түүнээс дээш цаг ажилладаг - 66.1 хувь
- 3-4 ба түүнээс олон ордог - 73.7 хувь
- 61-100 болон түүнээс олон өвчтөнд тусламж үйлчилгээ үзүүлсэн - 33.9 хувь

Ажлын ачаалал		n	%
Улаан бүсэд өдөрт ажилласан хугацаа	<2 цаг	9	7.6
	3-6 цаг	31	26.3
	7-8 цаг	36	30.5
	8 цаг<	42	35.6
Улаан бүсэд орсон давтамж	1-2 удаа	31	26.3
	3-4 удаа	45	38.1
	5-аас дээш удаа	42	35.6
Тусламж үйлчилгээ үзүүлж байсан өвчтөний тоо	<20	24	20.3
	21-40	39	33.1
	41-60	15	12.7
	61-80	19	16.1
	81-100	10	8.5
	100<	11	9.3

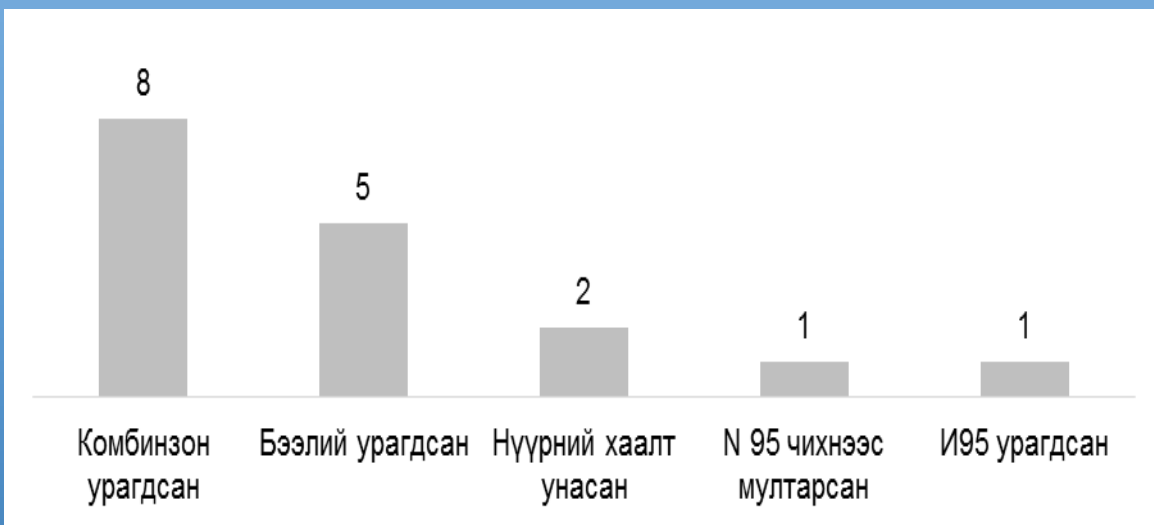
ЭМА-НЫ КОВИД-19 ӨВЧЛӨЛИЙН СУДАЛГАА

Ажлын ачаалал, мэргэжил ажил үүрэг халдвартай орчинд байх хугацаа нь ($p < 0.01$) шууд хамааралтай байна. Өвчтөнд шууд хүрэлцэж ажиллах, халдвартай орчинд удаан ажиллах нь ($p < 0.001$) халдвар авахад нөлөөлж байна.

Мэргэжил	Халдвартай орчинд байх цаг				P Утга	Ковидын халдвартай хүнтэй шууд хүрэлцэж ажилласан			P утга	Нийт
	<2 цаг	3-6 цаг	7-8 цаг	8 цаг<		Үгүй	Тийм	Мэдэхгүй		
Эмч	2	12	7	9	P<0.01	0	29	1	P<0.001	30
Үйлчлэгч	3	7	9	6		20	5			25
Сувилагч	1	7	14	24		5	41	1		47
Ариутгагч	1	2	4	3		4	6			10
Лаборант			2			2				2
Бусад	2	2				3	1			4
Нийт	9	31	36	42		26	63	2	118	

ЭМА-НЫ КОВИД-19 ӨВЧЛӨЛИЙН СУДАЛГАА

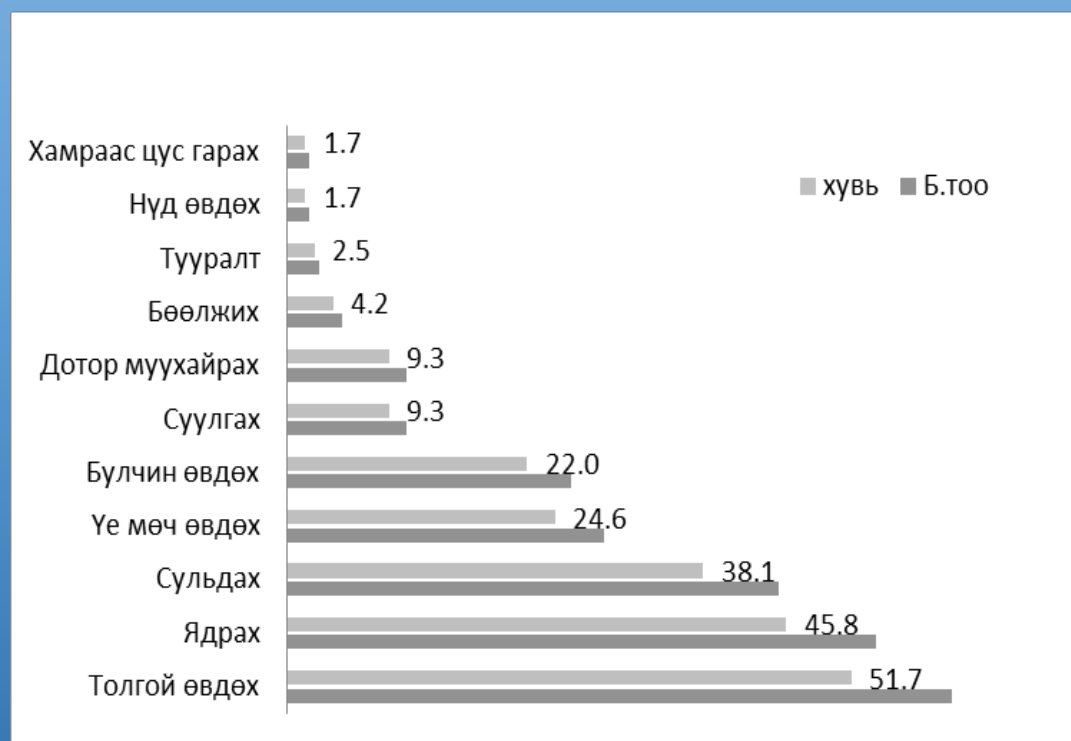
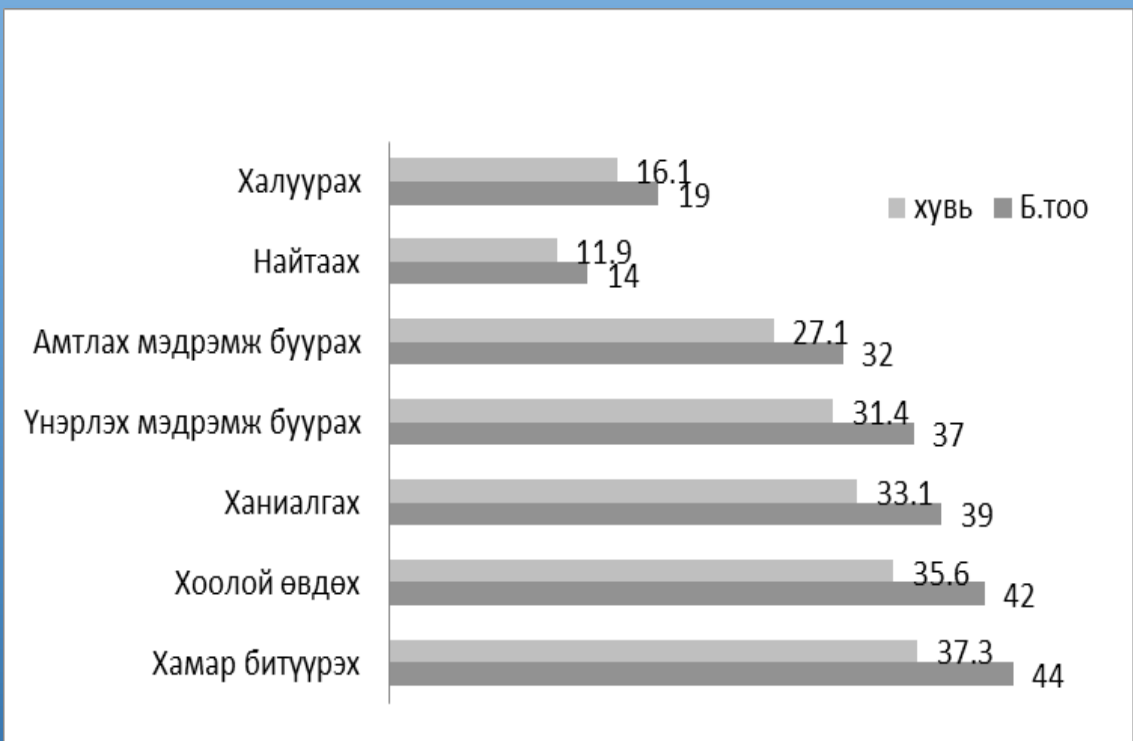
Ажил үүргээ гүйцэтгэж байх явцад хамгаалах хувцас хэрэгсэл гэмтсэн нийт 17 тохиолдол бүртгэгдсэн байна. Үүнд: комбинзон урагдсан- 8, бээлий урагдсан - 5, нүүрний хаалт унасан - 2, N95 маск чихнээс мултарсан, урагдсан тус бүр -1 бүртгэгджээ.



Ажилчдын ногоон бүсэд өрөөндөө 60.8% (n=60) ганцаараа, 39% (n=46) хоёулаа, 10.2% (n=12) нь 3 ба түүнээс олуулаа амьдарч байжээ.

ЭМА-НЫ КОВИД-19 ӨВЧЛӨЛИЙН СУДАЛГАА

КОВИД-19 өвдсөн ажилчдын 67.8%(n=80) амьсгалын замын халдварын шинж тэмдэг илэрсэн байна.



Дүгнэлт

- Халдварт өртсөн ажилтнуудын дунд сувилагч (46.3%) нарын өвчлөл хамгийн өндөр хувийг эзэлж байна.
- Ажилтнуудын өвчтөнд шууд хүрэлцэж тусламж үйлчилгээ үзүүлэх, улаан бүсэд орох давтамж болон ажиллаж хугацаа, ажлын ачаалал ихсэх тусам халдварт өртөх эрсдэл нэмэгдэж байна.
- КОВИД-19 өвдсөн ажилчдын ихэнх хувьд амьсгалын замын халдварын шинж тэмдэг шинжүүд илэрсэн ба 33.3% уушгины хатгаа, 6.8% амьсгалын дутагдал, 1.7% зүрхний дутагдлын хүндрэл илэрсэн байна.
- Хамгаалах хувцас хэрэгслийг тохируулан зөв өмсөөгүй, чанарын шаардлага хангаагүй хувцас хэрэгсэл хэрэглэснээс халдвартай бүсэд хамгаалах хувцас хэрэгсэл гэмтсэн (n=17) тохиолдол бүртгэгдсэн байгаа нь халдварт өртөх эрсдэл үүсгэж байна.
- Судалгаанд хамрагдагсдын 18.6% (n=22) хамт ажиллаж байсан ажилтнаас халдвар авсан байгаа нь цэвэр бүсэд ажилтнуудын байрлах өрөөний хүрэлцээгүйгээс нэг өрөөнд 2-оос дээш тооны ажилтан хамт байрласнаар бусад ажилтанд халдвар тараах нөхцлийг бүрдүүлж байна.

КОВИД-19 үеийн халдварын сэргийлэлт, хяналт

ХАЛДВАРЫН СЭРГИЙЛЭЛТ ХЯНАЛТ

ЭТҮХХ-аас сэргийлэх, эрт илрүүлэх, хариу арга хэмжээг шуурхай зохион байгуулах

Стандарт сэргийлэлт

- Гарын ариун цэвэр
- Хамгаалах хувцас хэрэгсэл (PPE)
- Тарилгын аюулгүй байдал
- Багаж, тоног төхөөрөмжийн цэвэрлэгээ, халдваргүйжүүлэлт , ариутгал
- Орчны цэвэрлэгээ, халдваргүйжүүлэлт, угаалгын үйлчилгээ
- Ханиаж найтаах үед халдвараас сэргийлэх
- Хог хаягдлын менежмент

Нэмэлт сэргийлэлт:

- Дамжих замд чиглэсэн сэргийлэлтийн арга хэмжээ авна.

ЭРҮҮЛ МЭНДИЙН АЖИЛТНЫГ ХАЛДВАРААС СЭРГИЙЛЭХ

ХСХ-ын сургалтад хамрагдсан ажилтныг ажиллуулах. ЭМА-ны сургалт, давтан хийх, дадал олгох

- Хамгаалах хувцас зөв өмсөх, аюулгүй тайлах
- Гарын эрүүл ахуйн дадал
- Стандарт +хавьтал +дуслын сэргийлэлт
- Шүүлтүүртэй амны хаалтны тохироо шалгах – N95 нүүрний хэлбэрт тохироогүй бол хамгаалалт болохгүй
- Бээлий, комбинзоны хэмжээ

ЭРҮҮЛ МЭНДИЙН АЖИЛТНЫГ ХАЛДВАРААС СЭРГИЙЛЭХ

Батлагдсан тохиолдолтой ажиллах ЭМА-г сонгохдоо

- Тусгаарлагдан ажиллах боломжтой
- Эрүүл мэнд-Хүндрэх эрсдэл
- Цээж гэрэлд харах (орохын өмнө, ажиглалтаас гарахад)
- Вирус илрүүлэх шинжилгээ
- Өдөр тутам шинж тэмдгийн тандалт
- ХХХ өмсөх, тайлах хяналт

ЭМНЭЛГИЙН БЭЛЭН БАЙДЛЫГ ХАНГАХ

- Хамгаалах хувцас, амьсгалын тоног төхөөрөмж, халдваргүйжүүлэх бодис, багаж хэрэгслийн нөөцийг бүрдүүлэх
- Тусламж үйлчилгээний цэг бүрт хамгаалах хувцас байх
- Телемедицин, дотуур холбоо болон бусад онлайн холбогдох боломжийг сайжруулах

ЭРСДЭЛТ ХҮЧИН ЗҮЙЛ

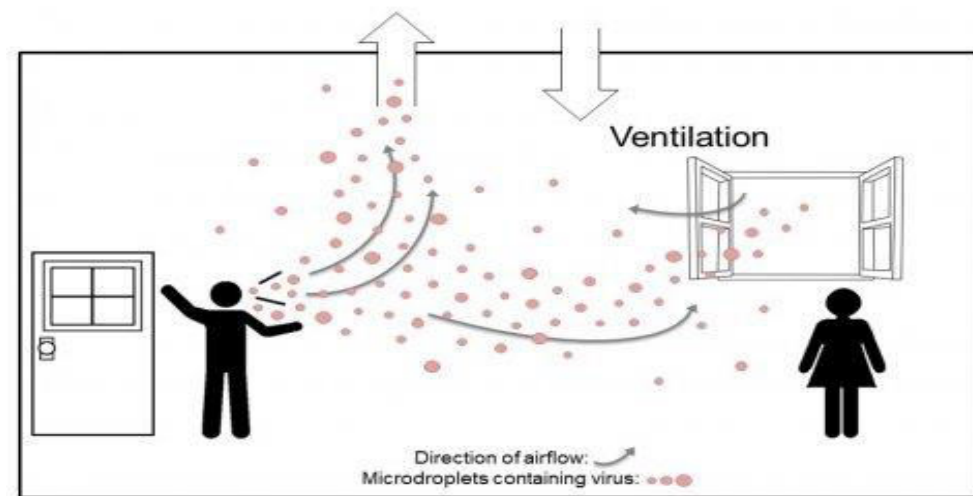
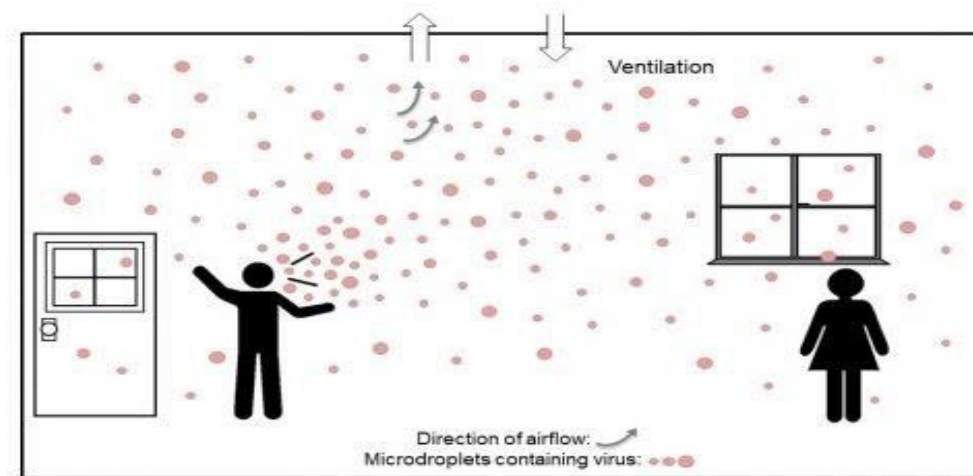
- Хожуу оношлогдох
- Өндөр эрсдэлтэй хэсэгт ажиллах
- Ажлын цаг их байх
- ХСХ-ын үйл ажиллагаа, нөөц хангамж сул байх
- Хамгаалах хувцас дутагдалтай эсвэл зөв ашиглахгүй байх
- Сургалт хангалтгүй
- COVID-19 өвчтөнд удаан хугацаагаар тусламж үзүүлэх

ЭРСДЭЛТ ХҮЧИН ЗҮЙЛ

- Олон шинэ өвчтөн зэрэг хүлээн авах, ажлын ачаалал их байх
- Тусгайлсан асаргаа, сувилгаа шаардлагатай өвчтөн их байх (өндөр настан, хөгжлийн бэрхшээлтэй)
- Хүнд, маш хүнд өвчтөн
- Улаан бүсэд ажиллах хугацаа урт байх

ЭРСДЭЛТ ХҮЧИН ЗҮЙЛ

- Өрөөний агааржуулалт
- Шар бүс буюу хувцас тайлах хэсэг, орчны бохирдол
- Хамгаалах хувцас дотор өмссөн өмд, цамц, хувцас солихгүй байх
- Амны хаалт давхарлаж зүүх (Битүүмжлэл үүсэхгүй)
- PPE тайлах, гар халдваргүйжүүлэх хугацаа, хог хаягдалд хүрэлцэх



ЭМНЭЛГИЙН БЭЛЭН БАЙДЛЫГ ХАНГАХ

- Ногоон бүсийг тохижуулах
 - ЭТҮ үзүүлэх багийг аль болох цөөнөөр нь байлгах
 - Усанд орох, хувцас угаах, ая тухтай байх нөхцөл
- Хүний нөөцийг бэлтгэх, сургах

АНХААРАХ АСУУДАЛ

- Батлагдсан тохиолдлын тархвар судалгаа, хариу арга хэмжээ, тусгаарлалт
- Ажилтан болон үйлчлүүлэгчдийн дунд эмнэлэгт суурилсан тандалт хийх
 - Шинж тэмдгийн тандалт
 - ПСР, түргэвчилсэн шинжилгээ
- ЭМА, үйлчлүүлэгч амны хаалт зүүх, гарын ариун цэвэр сахих
- Цахимаар цаг олгох, бөөгнөрөл үүсгэхгүй, зай барих
- Ажлын ачаалал

Анхаарал хандуулсанд баярлалаа.