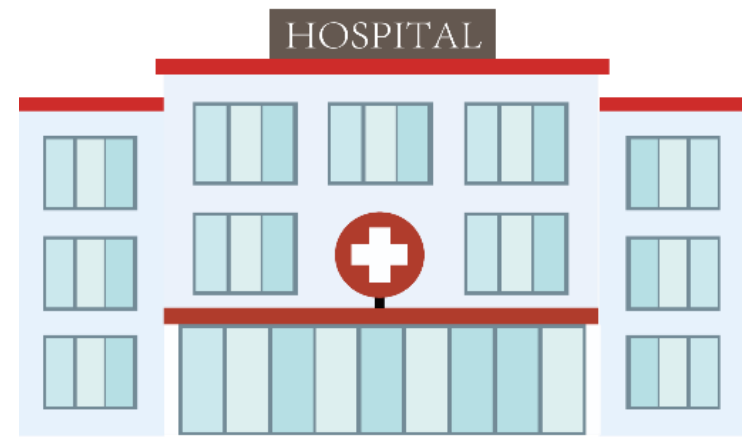
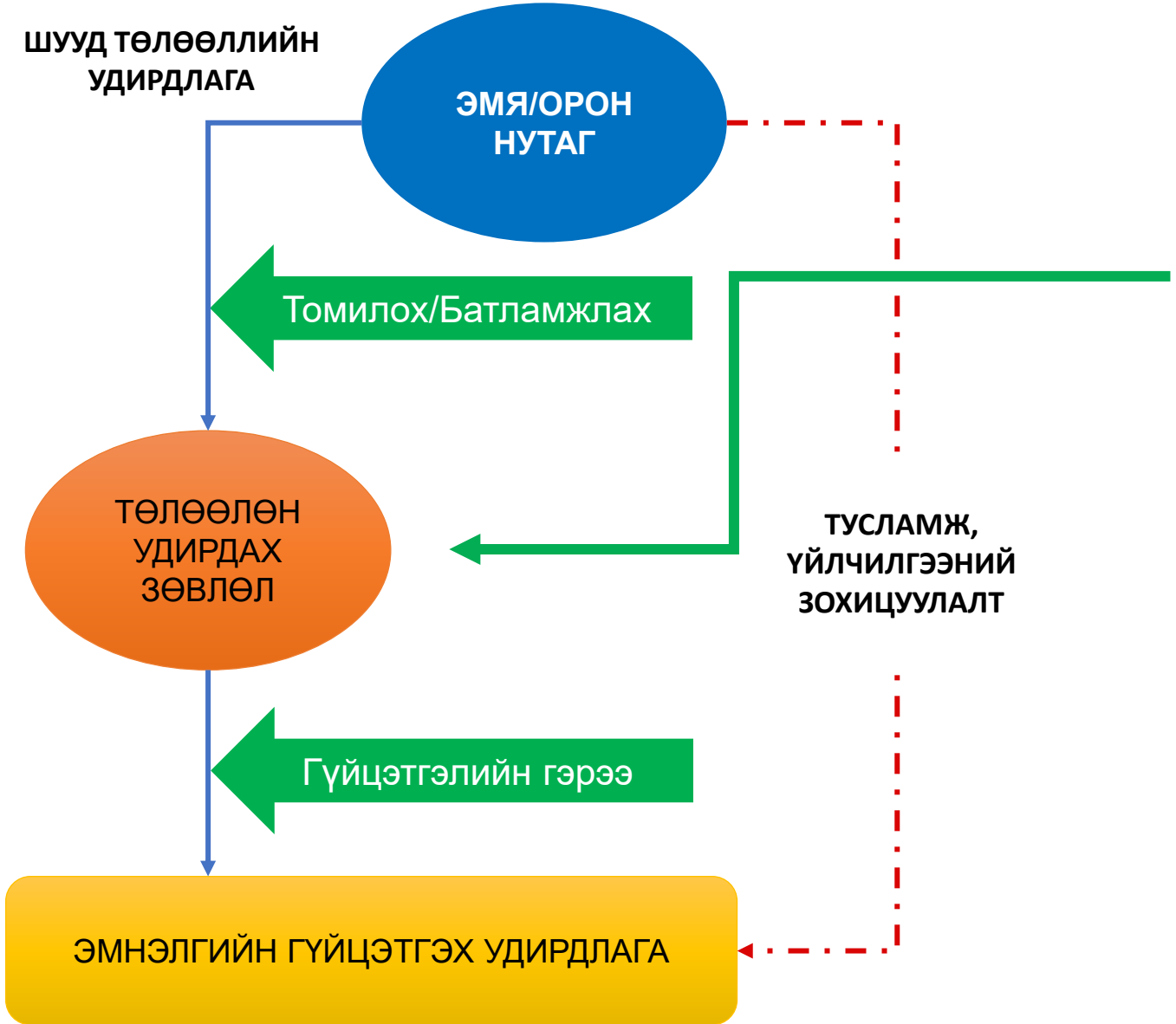


The ADB logo consists of the letters 'ADB' in a white, serif font, centered within a dark blue square. The background of the entire slide is a dark blue color with a faint, glowing network of interconnected nodes and lines, suggesting a digital or data-driven theme.

ADB

**ГҮЙЦЭТГЭЛИЙН САНХҮҮЖИЛТТЭЙ
ХОЛБООТОЙ ТӨСӨВ, САНХҮҮГИЙН
ЗОХИЦУУЛАЛТУУД**

ЭМЯ ЭМНЭЛЭГ ХООРОНДЫН ХАРИЛЦАА



ТУЗ БҮРЭЛДЭХҮҮН

- Өмчлөгчийн төлөөлөл – 3
- Ажилчдын төлөөлөл – 3
- Олон нийтийн төлөөлөл – 3

ГОЛ ЧИГ ҮҮРЭГ

- **Эмнэлэг төсвөө ТУЗ аар хэлэлцэж батлана**
- **Эмнэлгийн гүйцэтгэх удирдлага ТУЗ өөс томилогдоно**
- **Орон тоо, бусад зохион байгуулалтын асуудлыг шийдвэрлэнэ**
- Эмнэлгийн гүйцэтгэлийг хянана
- **Цалин урамшууллаа өөрсдөө тогтооно**

ГОЛ ШИЙДВЭРҮҮД	ӨМНӨ	ШИНЭЧЛЭЛИЙН ХҮРЭЭНД
Төсвийг тооцох аргачлал	ЭМД – оношийн 118 бүлэг Улсын төсөв - ЭЗАнгилал	Эмнэлгийн хүчин чадалд суурилж ОХБ, төлбөртэй үйлчилгээний орлого
Төсвийн нийт хэмжээг батлах	УИХ (СЯ, ЭМЯ)	ТУЗ, ЭМДЕГ ГЭРЭЭ
Төсвийн хуваарийг батлах	УИХ (СЯ, ЭМЯ)	ТУЗ, Гүйцэтгэх удирдлага
Үлдэгдэл төсвийн талаарх шийдвэр	Төрийн санд татан төвлөрүүлнэ, урамшуулах	Төрийн сан дах эмнэлгийн дансанд үлдэнэ
Хүний нөөцийн шийдвэр	Батлагдсан орон тоо, стандартын дагуу явна.	ТУЗ-өөр баталсан орон тоо, цалингийн санд багтааж шийдвэрлэнэ.
Байгууллагын дотоод бүтэц	Стандарт, батлагдсан бүтцийн дагуу зохион байгуулалт хийнэ	ТУЗ-өөр баталсан хамгийн үр ашигт бүтцийн дагуу ажиллана
Гүйцэтгэлийг хэмжих, хянах	ЭМЯ, СЯ, ЭМГ, Төрийн сан, МХЕГ	ТУЗ болон Захирал хоорондын гүйцэтгэлийн гэрээ, ЭМДЕГ-тай байгуулсан гэрээ
Төрийн сангийн өдөр тутмын гүйлгээ	Төсвийн ЭЗАнгиллын сарын хуваарийн дагуу	ТУЗ-өөр баталсан Төсвийн ЭЗАнгиллын сарын хуваарийн дагуу бүлэг дотроо гүйлгэн шилжүүлэх, шаардлагатай бол ТУЗ төсвийн хуваариа өөрчилж, бүлэг хооронд шилжүүлэх
Төсөвтэй холбоотой хариуцлага	Эмнэлгийн удирдлага, ЭМЯ, СЯ	ТУЗ, Эмнэлгийн удирдлага

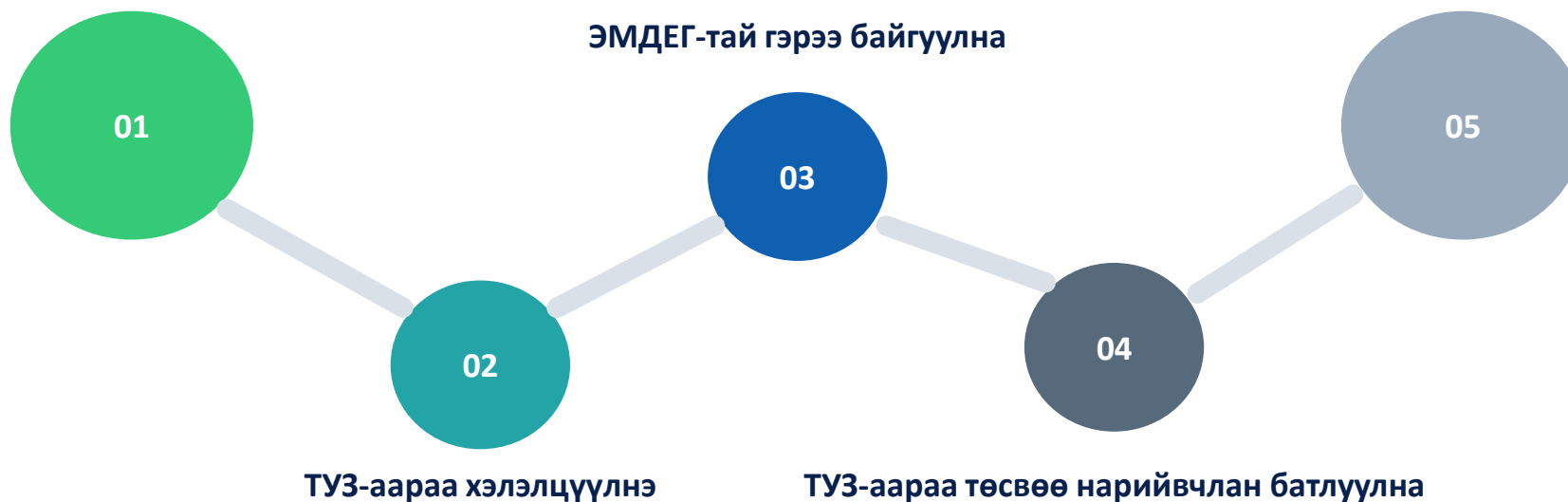
ТӨСВИЙН ТУХАЙ ХУУЛЬ

7.7.Энэ хуулийн 43 дугаар зүйлд зааснаас бусад тохиолдолд төсвийн жил дуусахад **төсвийн захирагчийн төсөв зарцуулах эрх нь дуусгавар болох бөгөөд төсвийн захирагчийн төсвийн зарцуулагдаагүй үлдэгдлийг тухайн шатны төсвийн ерөнхий дансанд татан төвлөрүүлнэ.**

7.9.Энэ хуулийн **7.7 дахь хэсэг төрийн болон орон нутгийн өмчийн төрөлжсөн мэргэшлийн эмнэлэг, нэгдсэн эмнэлгийн төсвийн захирагчид** хамаарахгүй.

Эмнэлгийн олох боломжит орлогоо төлөвлөнө

Зарцуулна



Хэрэв танай эмнэлэг ТУЗ-өө харахан байгуулаагүй бол удирдлагын багаар хэлэлцэж ЭМС-иар хуваарь батлуулж хэрэгжүүлнэ.



Эмнэлгийн тусламж, үйлчилгээний тухай хууль

16.6.4. батлагдсан төсвийг үр ашигтай зарцуулах, төлөөлөн удирдах зөвлөлөөс тогтоосон цалингийн санд багтаан ажилтны **ажлын бүтээмж, үр дүнд суурилсан** урамшуулал олгох, ажилтны нийгмийн баталгааг хангах, эмнэлгийн мэргэжилтнийг чадавхжуулах;



Цалин, урамшууллын **хамгийн бага түвшин нь** төрийн албан хаагчийн цалингийн сүлжээний шатлал, хэмжээгээр тодорхойлогдоно.



Эмч, эмнэлгийн ажилчдад ажлын гүйцэтгэлтэй нь уялдуулан **бүтээмжийн урамшуулал** олгох эрх эмнэлгийн гүйцэтгэх удирдлагад нээгдэнэ. Бүтээмжийн урамшуулал гэдэг нь **эмнэлэгтээ оруулсан орлоготой шууд уялдахгүй** бөгөөд зөвхөн эмч, сувилагчид хамааралтай биш бүх ажилчдад хамаарна.




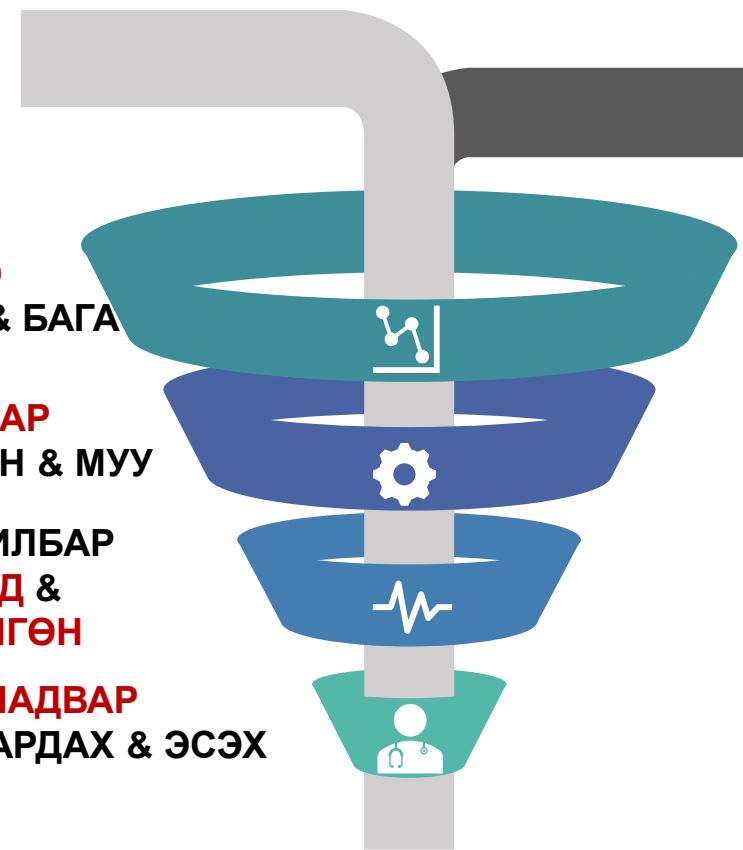
Бүтээмжийг үнэлэх гүйцэтгэлийн шалгуур үзүүлэлтийг эмнэлэг нь өөрсдийн үйл ажиллагаатай уялдуулан ажилтан бүрээр тодорхойлно.



Хүний нөөцийн тоогоо нэмэгдүүлэхээс аль болох зайлсхийж эмнэлэгт байгаа хүний нөөцөө зөв байршуулж, аль болох үр дүнтэй ашиглаж, цалинг нь нэмэгдүүлэхэд анхаарах ёстой.

АСУУДАЛ 4. АЖЛЫН ГҮЙЦЭТГЭЛТЭЙ УЯЛДААГҮЙ ЦАЛИН, УРАМШУУЛЛЫН ТОГТОЛЦОО

АСУУДАЛ 



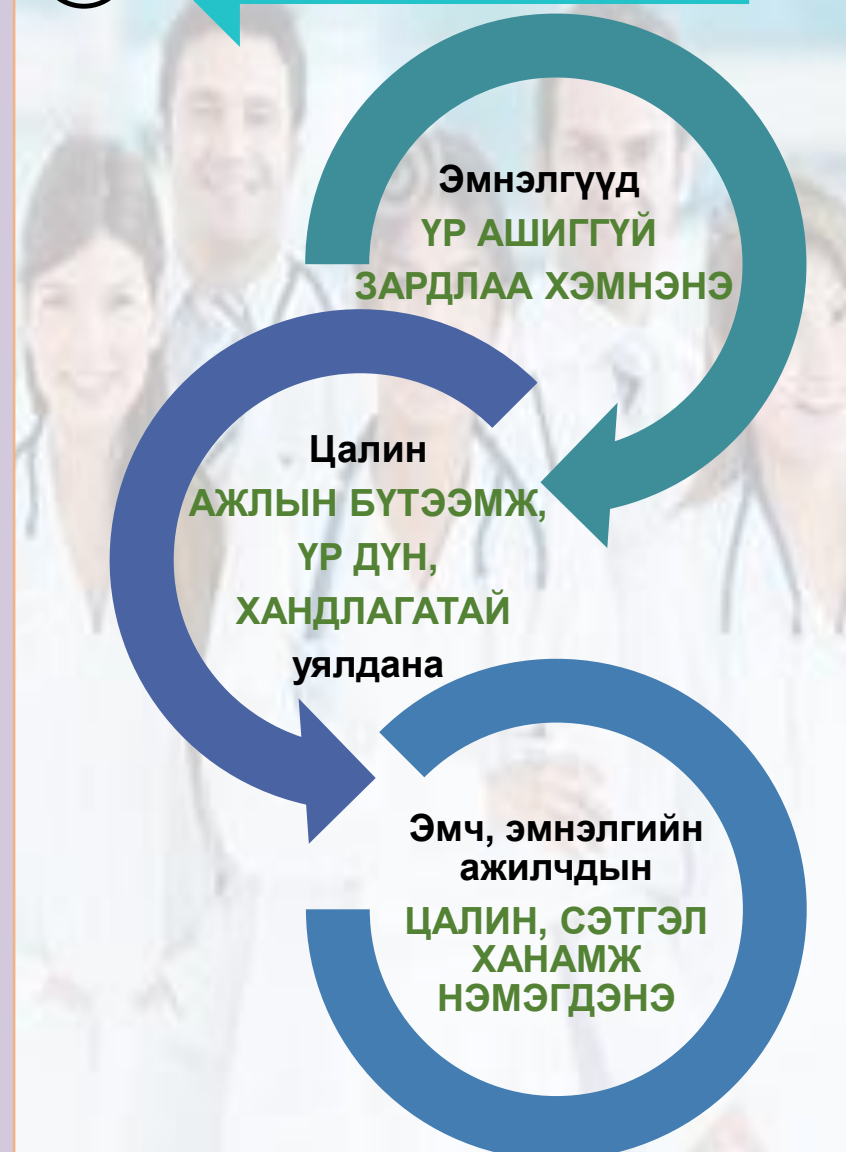
ҮЛ ХАМААРСАН ТОГТМОЛ ЦАЛИНГИЙН ТОГТОЛЦОО

ХУУЛИЙН ӨӨРЧЛӨЛТ

ЭМНЭЛГИЙН ТУСЛАМЖ, ҮЙЛЧИЛГЭЭНИЙ ТУХАЙ ХУУЛЬ

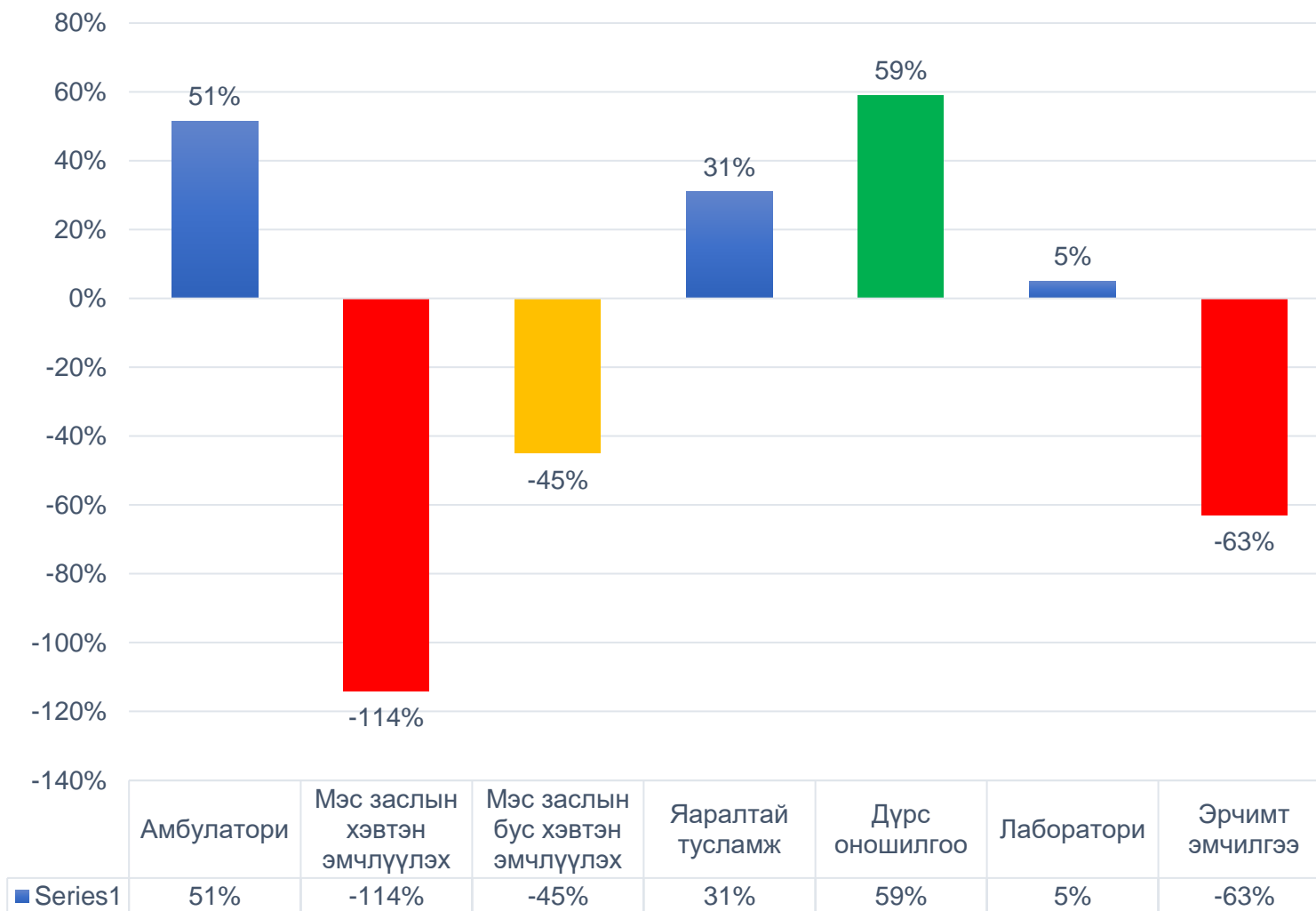
“16.6.4. батлагдсан төсвийг үр ашигтай зарцуулах, төлөөлөн удирдах зөвлөлөөс тогтоосон цалингийн санд багтаан ажилтны ажлын бүтээмж, үр дүнд суурилсан урамшуулал олгох, ажилтны нийгмийн баталгааг хангах, эмнэлгийн мэргэжилтнийг чадавхжуулах”

 ГАРАХ ҮР ДҮН



3. САНХҮҮГИЙН УДИРДЛАГАА ЗАЙЛШГҮЙ САЙЖРУУЛАХ ЁСТОЙ

А Эмнэлгийн санхүүгийн үр дүн - Ашиг/алдагдлын хувь



Санхүүгийн удирдлагын уламжлалт арга барилаа өөрчлөх ёстой. **Эхлээд орлого, дараа нь зарлага** зарчим баримтлана.

Үр ашиг муутай нөөцүүдийг аль болох **эргэлтэд оруулах** шаардлагатай. Өрөө тасалгаа, хүн хүч, бараа материал, тоног төхөөрөмж.

Алдагдалд оруулаад байгаа **тасаг, нэгжүүдийг** хэрхэн үр ашигтай болгох тал дээр анхаарах ёстой.

Цалин урамшууллыг “хавтгайруулж” нэмэхээс зайлсхийж, үнэхээр эмнэлэгт хувь нэмрээ оруулж, эмнэлгийн ТҮ-ний **чанар, үр ашгийг сайжруулахад “тоогоор” хэмжигдэхээр гар бие оролцсон** ажилтнаа урамшуулах

The logo for the Asian Development Bank (ADB) is displayed in white serif font on a dark blue square background. A thin white vertical line is positioned to the right of the square.

ADB

A complex network of blue lines and dots is overlaid on the right side of the image, resembling a globe or a data network. The dots are of varying sizes and some are highlighted in a lighter blue.

БАЯРЛАЛАА